

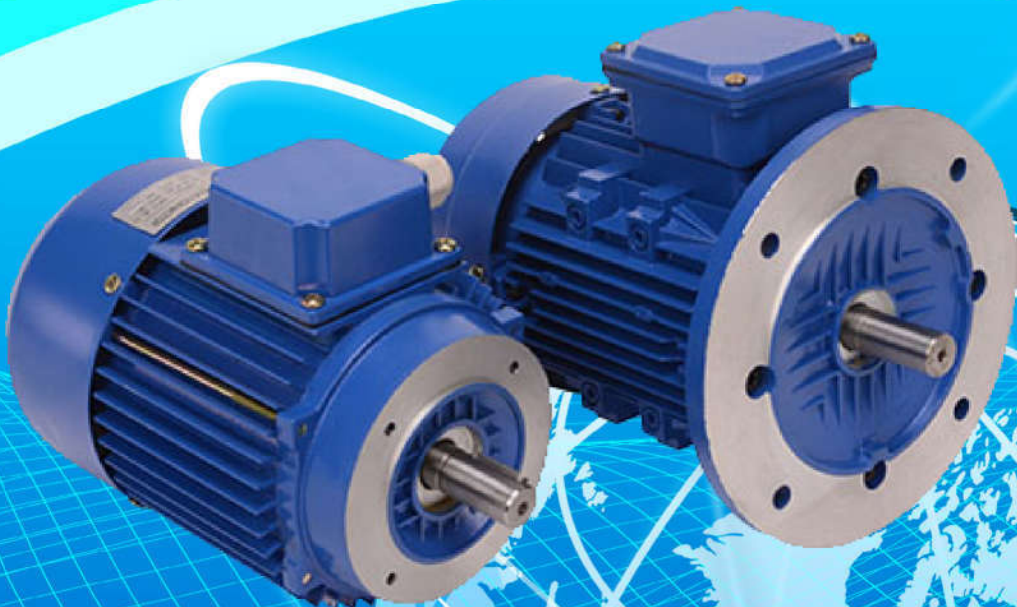


衡隆(东莞)电机有限公司

HENGLONG(DONGGUAN) motor CO.,LTD

产品手册

2020/10



三相异步电动机、减速机

关于衡隆 >> 企业概况

COMPANY PROFILE

衡隆(东莞)电机有限公司是一家集电机驱动、微特电机、减速机的研发、制造、销售,现占地面积15000平方米,公司立足于智能化、自动化装备核心部件制造商和设计方案提供者,

衡隆(东莞)电机有限公司是非标特殊电动机的专业制造商,主要是铝合金电机,非标电机,减速机等产品,广泛应用于冶金矿山、石油电力、化工橡胶、施工工程、建材机械、铁路车辆、港口船舶、纺织印染、食品包装、烟草机械、制药机械、环保设备、造纸印刷、起重输送、物流卸装、农牧机械、渔业机械、轻工机械、皮革机械、铸造机械、焊接设备、制冷设备等通用设备和舞台、游戏机、立体车库等非标准设备。

公司拥有真空浸漆、数控车床、精密磨床、智能化检测仪及整机高精度动平衡机等设备与测试手段,公司产品以其差异化和高性价比优势,广泛应用于工业机器人、智能物流、新能源、工作母机等领域,以及食品、包装、纺织、电子、医疗等专用机械设备。

公司以“衡隆、实现自动化应用的无限可能”为使命,以“追求全体员工物质和精神两方面幸福、为人类社会的进步发展做出贡献”为经营理念,

以“发展自己、关爱他人”为核心价值观,努力塑造先进的企业文化凝聚团队力量;以产品经营向资本经营转变为契机,加快产业转型升级和国际化发展步伐,

我公司始终以“用我的品牌,创您的名牌”为企业宗旨,坚持质量是企业生存的源泉的方针,以人为本的经营理念,以优质的产品,高效的服务回报社会,确保我们的用户持续具有行业竞争优势。我们在生产上深化质量管理体系,严谨的工艺要求,严格的原材料把关,技术上的大胆创新,采用新型材料,这些都促使了产品始终保持着稳定的质量,并赢得了国内、外新老客户的赞誉!

为实现“创世界一流品牌、建百年智能恒隆”愿景,壮大民族工业而奋斗!





YE₂ 高效三相异步电动机

YE₂ series three-phase asynchronous motor

功率范围:power from(KW):0.12-11

防护等级 Protection grade:F级

绝缘等级 Insulation class:IP55



YEJ 高效电磁制动三相异步电动机

YEJ series three-phase asynchronous motor

功率范围:power from(KW):0.12-11

防护等级 Protection grade:F级

绝缘等级 Insulation class:IP55



YVP 高效变频调速三相异步电动机

YVP series three-phase asynchronous motor

功率范围:power from(KW):0.12-11

防护等级 Protection grade:F级

绝缘等级 Insulation class:IP55



NMRV 系列蜗轮减速机

NMRV WORM REDUCER GERR UNITS

额定扭矩output torque(N.m):8-1023

额定功率rated power(kw):0.06-7.5

传动比transmission ratio \geq 7.5



微型齿轮减速电机

MICRO AC GEAR MOTOR

额定扭矩output torque (N.m) : 0.10-120

额定功率rated power (w) : 15-750

传动比transmission ratio ≥ 3



G 系列全封闭齿轮减速机

G SMALL REDUCTION GERR UNITS

额定扭矩output torque (N.m) : 2.6-970

额定功率rated power (kw) : 0.10-3.7

传动比transmission ratio ≥ 5



WP 系列铸铁蜗轮减速机

WP WORM REDUCER GERR UNITS

额定扭矩output torque (N.m) : 19-1782

额定功率rated power (kw) : 0.12-22

传动比transmission ratio ≥ 10



直流无刷电动滚筒

BRUSHLESS DC DRUM MOTOR

额定扭矩output torque (N.m) : ≥ 0.032

额定功率rated power (w) : ≥ 10

传动比transmission ratio ≥ 3.7



RX 系列一级斜齿轮减速机

RX RIGID TOOTH FLANK HELICAL UNITS

额定扭矩output torque (N.m) : 20-1680

额定功率rated power (kw) : 0.12-132

传动比transmission ratio ≥ 1.30



R 系列斜齿轮减速机

R RIGID TOOTH FLANK HELICAL UNITS

额定扭矩output torque (N.m) : 85-18000

额定功率rated power (kw) : 0.12-160

传动比transmission ratio ≥ 3.83



F 系列平行轴斜齿轮减速机

F PARALLEL SHAFT HELICAL GERR UNITS

额定扭矩output torque (N.m) : 200-18000

额定功率rated power (kw) : 0.12-200

传动比transmission ratio ≥ 3.81



K 系列斜齿轮-锥齿轮减速机

K HELICAL-BEVWL GERR UNITS

额定扭矩output torque (N.m) : 200-50000

额定功率rated power (kw) : 0.12-200

传动比transmission ratio ≥ 5.36



S 系列斜齿轮-蜗轮减速机

S HELICAL-WORM GERR UNITS

额定扭矩output torque (N.m) : 90-4000

额定功率rated power (kw) : 0.12-22

传动比transmission ratio \geq 9.96



T 系列螺旋锥齿轮转向器

T SPIRAL BEVEL GERR UNITS

额定扭矩output torque (N.m) : 11.6-5713

额定功率rated power (kw) : 0.014-5713

传动比transmission ratio : 1~5



HD 系列精密锥齿轮转向器

HD SPIRAL BEVEL GERR UNITS

额定扭矩output torque (N.m) : 31.9-1930

额定功率rated power (kw) : 0.12-188

传动比transmission ratio : 1~5



WB 系列微型摆线针轮减速机

WB CYCLOID REDUCER GERR UNITS

额定扭矩output torque (N.m) : 12-500

额定功率rated power (kw) : 0.06-3

传动比transmission ratio \geq 9



SKM 系列准双曲面齿轮减速机

SKM SMALL REDUCTION GERR UNITS

额定扭矩output torque (N.m): 130-500

额定功率rated power (kw): 0.12-4

传动比transmission ratio ≥ 7.5



SWL 蜗轮丝杆升降机

JWM/SWL MGERR SCREW JACKS

提升力lifting power (KN): 2.5-100

提升速度lifting speed (m/min): 0.12-2.5

蜗杆转速worm speed (r/min): 50-1800



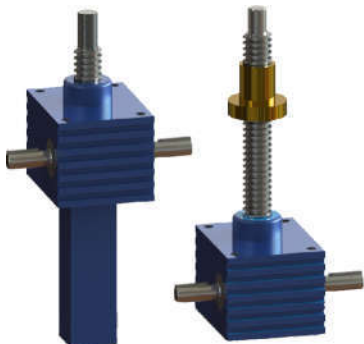
JWM 梯形丝杆升降机

JWM/SWL MGERR SCREW JACKS

提升力lifting power (KN): 2.5-100

提升速度lifting speed (m/min): 0.12-2.5

蜗杆转速worm speed (r/min): 50-1800



SJA 系列螺旋丝杆升降机

SJA MGERR SCREW JACKS

提升力lifting power (KN): 0.5-100

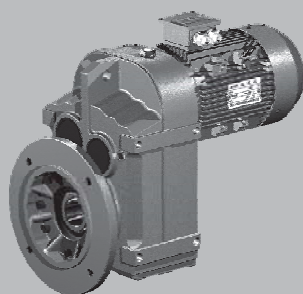
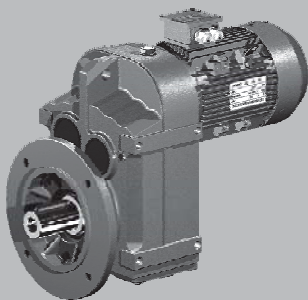
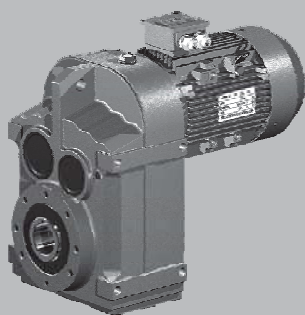
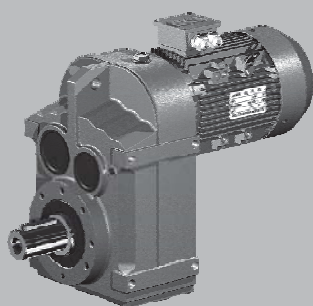
提升速度lifting speed (m/min): 0.2-2.5

蜗杆转速worm speed (r/min): 50-1800

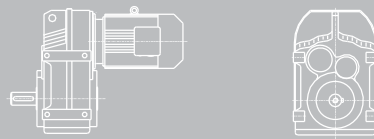


F系列

平行轴斜齿轮减速机



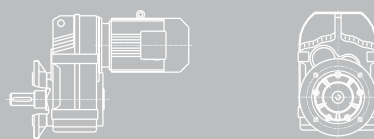
一. 安装结构设计方案:



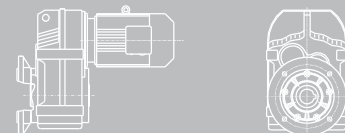
F..Y.. 平行轴斜齿轮减速机
底座轴伸式安装



FA..Y.. 平行轴斜齿轮减速机
空心轴安装



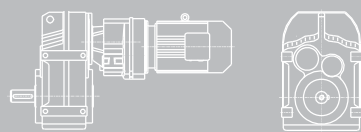
FF..Y.. 平行轴斜齿轮减速机
法兰轴伸式安装



FAF..Y.. 平行轴斜齿轮减速机
法兰空心轴安装



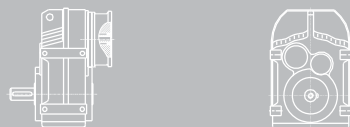
FAZ..Y.. 平行轴斜齿轮减速机
小法兰空心轴安装



F(FF、FA、FAZ)..R..Y. 平行轴斜齿轮减速机.
组合式



F(FF、FA、FAZ)S... 平行轴斜齿轮减速机
轴输入

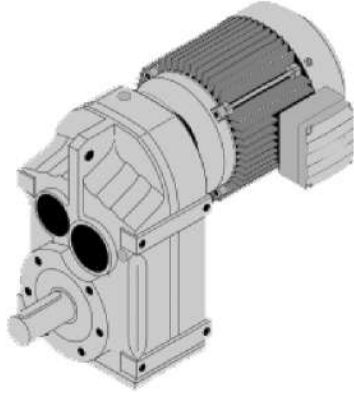


F(FF、FA、FAZ)..Y.. 电机用户自配或配特殊
电机时需加联接法兰

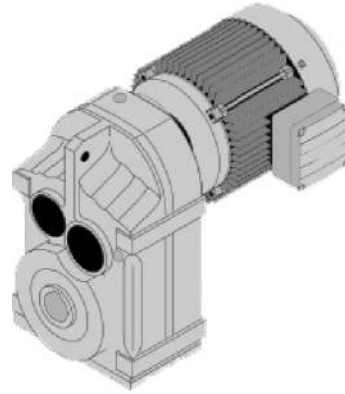




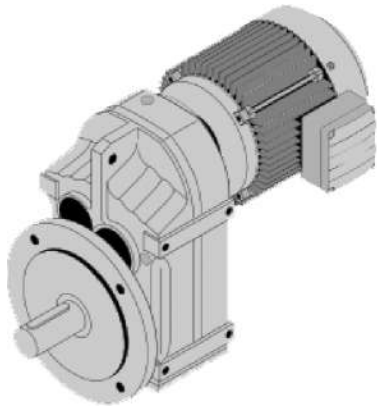
**F..Y..平行轴斜齿轮减速机
底座轴伸式安装**



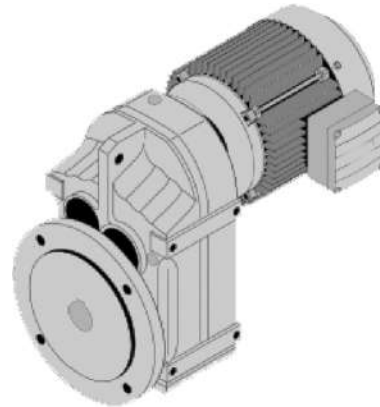
**FA..Y.. 平行轴斜齿轮减速机
空心轴安装**



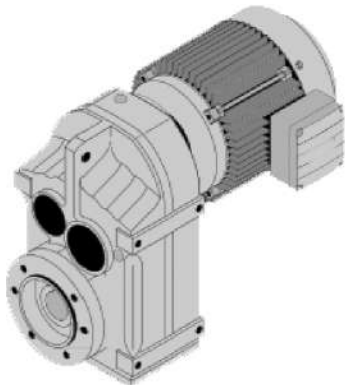
**FF..Y.. 平行轴斜齿轮减速机
法兰轴伸式安装**



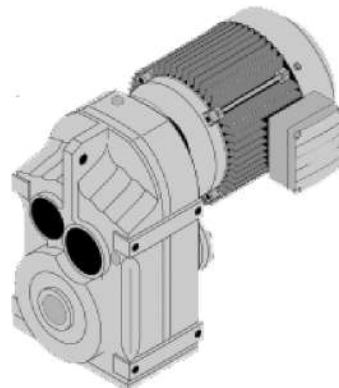
**FAF..Y..平行轴斜齿轮减速机
法兰空心轴安装**



**FAZ..Y..平行轴斜齿轮减速机
小法兰空心轴安装**



**FH..Y..平行轴斜齿轮减速机
带锁紧盘式**



F

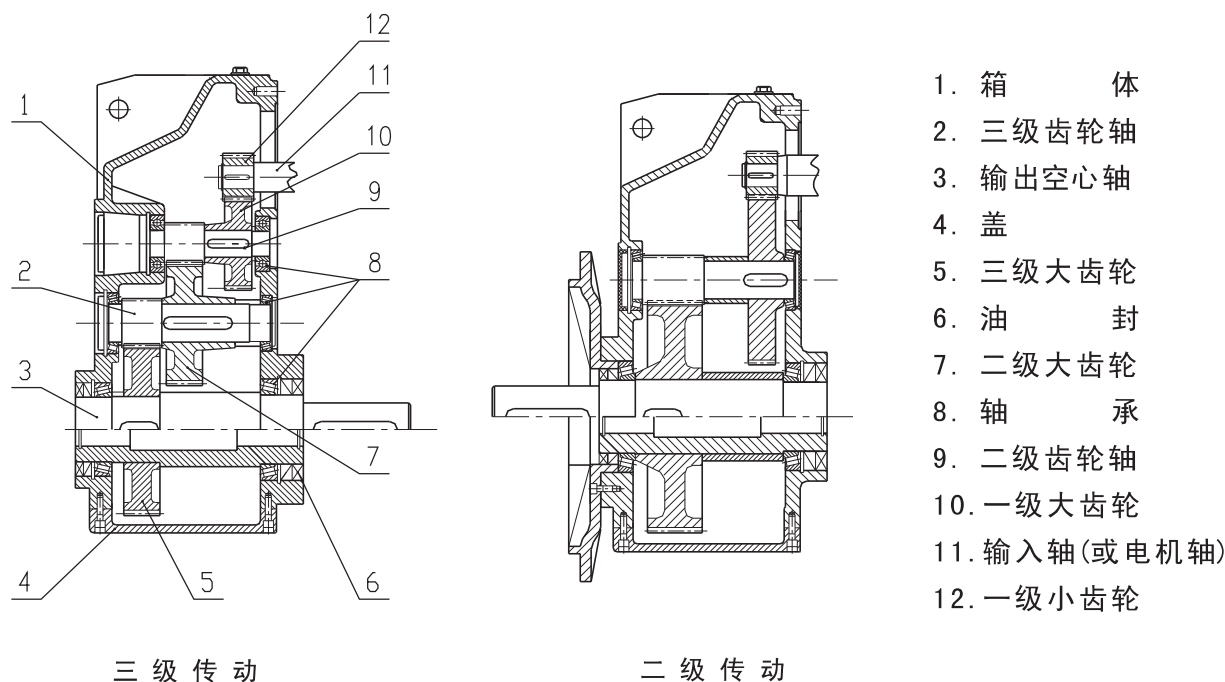




二、性能特点:

1. 平行输出、结构紧凑、传递扭矩大，工作平稳，噪音低、寿命长；
2. 结构形式：内部齿轮传动分为二级、三级传动,传动比划分更为精细；
3. 输出方式：空心轴输出或实心轴输出；
4. 平均效率：二级96%，三级94%，F/R组合平均效率85%；
5. 安装形式:底座式、法兰式和扭力臂式安装形式便于选择,齿轮传动采用高精度硬齿面齿轮。

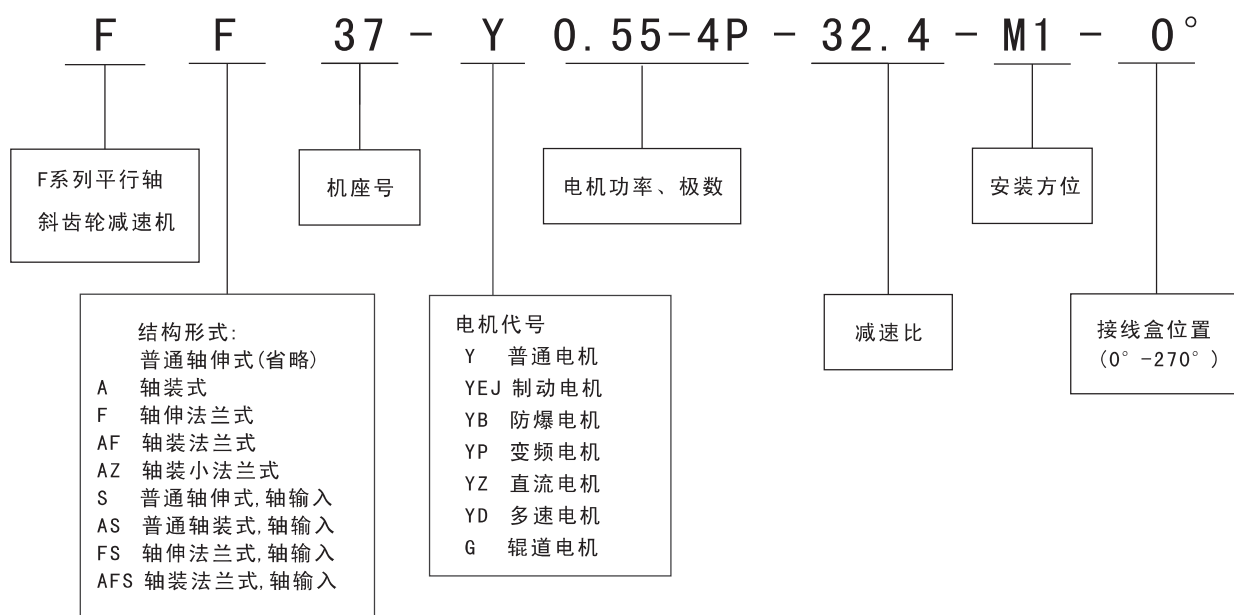
三、结构示意图:



三级传动

二级传动

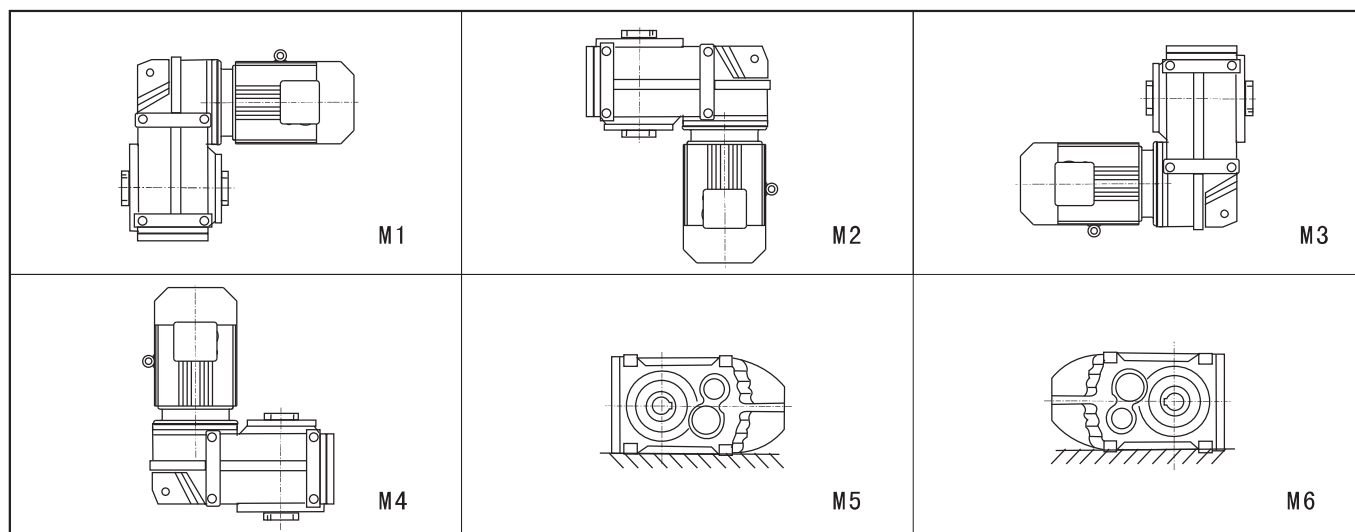
四、型号规格表示方法举例:



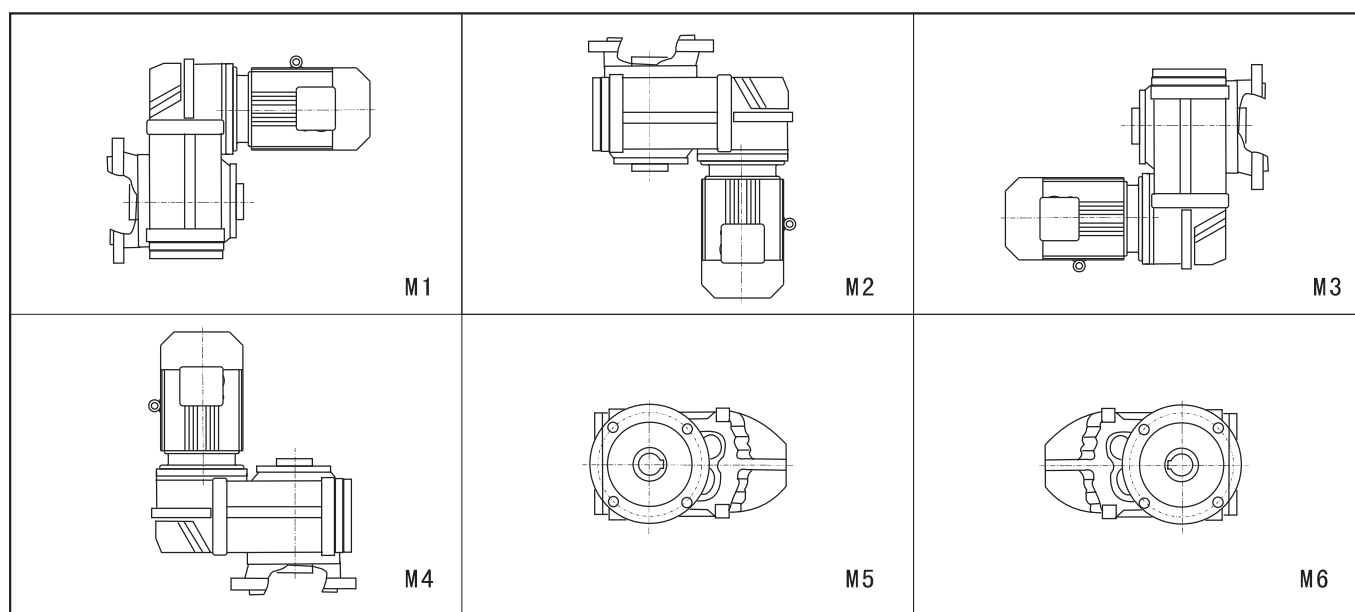


五、安装方位示意图:

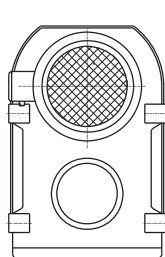
1. 底座式安装方位示意图:



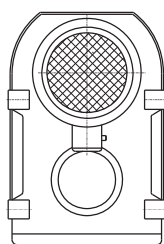
2. 法兰式安装方位示意图:



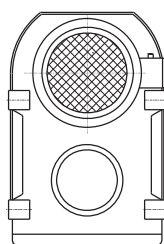
六、电机接线盒位置:



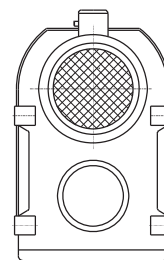
0°



90°



180°



270°





七、重量表:

机型号	F37	F47	F57	F67	F77	F87	F97	F107	F127	F157
重量(kg)	13	18	34	55	90	150	260	402	700	1700

八、输入功率及许用扭矩表:

机型号	37	47	57	67	77	87	97	107	127	157
结构形式	F FA FF FAF FAZ									
输入功率(KW)	0.18~3	0.18~3	0.18~5.5	0.18~5.5	0.37~11	0.75~22	1.1~30	2.2~45	7.5~90	11~200
传动比	3.81~128.51	5.06~189.39	5.18~199.70	4.21~228.99	4.30~281.71	4.12~270.68	4.68~280.76	6.20~254.40	4.63~172.17	11.92~267.43
许用扭矩(N.m)	200	400	600	820	1500	3000	4300	7840	12000	18000

九、润滑油量表:

机型号	润滑油量(升)					
	M1	M2	M3	M4	M5	M6
F37	1	1.2	0.7	1.2	1	1.1
F47	1.5	1.8	1.1	1.9	1.5	1.7
F57	2.6	3.7	2.1	3.5	2.8	2.9
F67	2.7	3.8	1.9	3.8	2.9	3.2
F77	5	7.3	4.3	8	6	6.3
F87	10	13	7.7	13.8	10.8	11
F97	18.5	22.5	12.6	25.2	18.5	20
F107	24.5	32	19.5	37.5	27	27
F127	40.5	55	34	61	46.5	47
F157	69	104	63	105	86	78

机型号	润滑油量(升)					
	M1	M2	M3	M4	M5	M6
FF37	1	1.2	0.7	1.3	1	1.1
FF47	1.6	1.9	1.1	1.9	1.5	1.7
FF57	2.8	3.8	2.1	3.7	2.9	3
FF67	2.7	3.8	1.9	3.8	2.9	3.2
FF77	5.1	7.3	4.3	8.1	6	6.3
FF87	10.3	13.2	7.8	14.1	11	11.2
FF97	19	22.5	12.6	25.5	18.9	20.5
FF107	25.5	32	19.5	38.5	27.5	28
FF127	41.5	56	34	63	46.5	49
FF157	72	105	64	106	87	79



F系列平行轴斜齿轮减速机

F PARALLEL SHAFT HELICAL GERR UNITS

选型参数表



输出转速	输出扭矩	传动比	使用系数	机型号	极数	输出转速	输出扭矩	传动比	使用系数	机型号	极数
r/min	N.m	i	F _B	Type	P	r/min	N.m	i	F _B	Type	P
0.18KW						0.18KW					
0.11	14324	13014	0.79			2.5	616	560	0.92	FA 57R37	4
0.12	12930	11748	0.87	FA 127R77	4	2.7	558	507	1.01	FAF57R37	4
0.14	11305	10271	1.00	FAF127R77	4	3.1	499	453	1.13	F 57R37	4
0.16	9797	8901	1.15	F 127R77	4	3.6	426	387	1.32	FF 57R37	4
0.18	8478	7703	1.33	FF 127R77	4	4.2	363	330	1.55		
0.21	7449	6768	1.51			3.3	469	426	1.20		
0.16	9408	8548	0.78			3.6	420	382	1.34	FA 57R37	4
0.18	8448	7675	0.87			4.2	363	330	1.55	FAF57R37	4
0.21	7281	6615	1.01			4.7	328	298	1.72	F 57R37	4
0.24	6406	5820	1.15			5.3	288	262	1.96	FF 57R37	4
0.27	5749	5223	1.28	FA 107R77	4	6.2	249	226	2.30		
0.30	5027	4567	1.47	FAF107R77	4	7.0	220	200	2.60		
0.39	3875	3521	1.90	F 107R77	4	4.1	371	337	1.01		
0.46	3343	3037	2.20	FF 107R77	4	4.5	335	304	1.12		
0.50	3033	2756	2.40			4.6	331	301	1.13		
0.59	2607	2369	2.80			4.7	322	293	1.17	FA 47R17	4
0.67	2276	2068	3.20			4.9	314	285	1.20	FAF47R17	4
0.32	4815	4375	0.84			6.0	253	230	1.49	F 47R17	4
0.35	4343	3946	0.90			6.1	250	227	1.50	FF 47R17	4
0.41	3743	3401	1.10			6.4	238	216	1.58		
0.47	3246	2949	1.20			7.4	207	188	1.82		
0.54	2851	2590	1.40	FA 97R57	4	7.9	194	176	1.94		
0.61	2495	2267	1.60	FAF97R57	4	8.2	187	170	1.00	FA 37R17	4
0.7	2189	1989	1.80	F 97R57	4	8.3	185	168	1.02	FAF37R17	4
0.8	1914	1739	2.10	FF 97R57	4	10	146	133	1.28	F 37R17	4
0.9	1697	1542	2.40			11	142	129	1.32	FF 37R17	4
1.0	1475	1340	2.70			3.0	536	281.71	2.60	FA 77	6
1.2	1301	1182	3.10			3.2	500	262.93	2.80	FAF77	6
0.48	3171	2881	0.90			3.8	429	225.79	3.30	F 77	6
0.54	2834	2575	1.00							FF 77	6
0.63	2420	2199	1.20			3.7	435	228.99	1.77	FA 67	6
0.72	2124	1930	1.30	FA 87R57	4	4.4	371	195.39	2.10	FAF67	6
0.81	1881	1709	1.50	FAF87R57	4	5.0	325	170.85	2.40	F 67	6
0.93	1643	1493	1.70	F 87R57	4					FF 67	6
1.10	1431	1300	2.00	FF 87R57	4	6.1	266	228.99	2.90	FA 67	4
1.20	1264	1148	2.20			7.1	227	195.39	3.40	FAF67	4
1.40	1112	1010	2.50			8.1	199	170.85	3.90	F 67	4
1.60	976	887	2.90							FF 67	4
1.80	859	780	3.30			4.3	380	199.70	1.49		
0.8	1902	1728	0.70			4.6	349	183.60	1.62	FA 57	6
0.9	1698	1543	0.80			5.4	299	157.09	1.89	FAF57	6
1.0	1490	1354	0.90			6.2	259	136.16	2.20	F 57	6
1.2	1316	1196	1.10	FA 77R37	4	6.7	242	127.27	2.30	FF 57	6
1.3	1156	1050	1.20	FAF77R37	4	7.7	209	110.01	2.70		
1.5	998	907	1.40	F 77R37	4	7.0	232	199.70	2.40	FA 57	4
1.7	892	810	1.60	FF 77R37	4	7.6	213	183.60	2.60	FAF57	4
2.0	781	710	1.80			8.8	183	157.09	3.10	F 57	4
2.3	660	600	2.10			10	158	136.16	3.60	FF 57	4
1.6	944	858	0.82			11	148	127.27	3.80		
1.9	812	738	0.95			4.5	360	189.39	1.00	FA 47	6
2.2	689	626	1.12			4.9	331	174.13	1.10	FAF47	6
2.4	630	572	1.22			5.7	283	148.98	1.30	F 47	6
2.7	550	500	1.40			6.6	245	129.14	1.50	FF 47	6
2.8	547	497	1.41	FA 67R37	4	7.0	229	120.70	2.50		
3.1	500	454	1.54	FAF67R37	4	7.3	220	189.39	1.71	FA 47	4
3.3	470	427	1.64	F 67R37	4	8.0	202	174.13	1.86	FAF47	4
3.5	431	392	1.79	FF 67R37	4	9.3	173	148.98	2.20	F 47	4
3.8	403	366	1.91			11	150	129.14	2.50	FF 47	4
4.2	367	333	2.10			12	140	120.70	2.70		
4.7	327	297	2.40			7.2	224	117.88	0.84	FA 37	6
5.3	287	261	2.70			8.5	191	100.36	0.99	FAF37	6
5.8	262	238	2.90			9.8	164	86.53	1.14	F 37	6
7.0	220	200	3.50			11	153	80.65	1.23	FF 37	6
						12	134	70.50	1.40		

F





输出转速	输出扭矩	传动比	使用系数	机型号	极数	输出转速	输出扭矩	传动比	使用系数	机型号	极数
r/min	N.m	i	Fb	Type	P	r/min	N.m	i	Fb	Type	P
0.18KW						0.25KW					
11	149	128.51	1.26			1.4	1544	1010	1.80	FA 87R57	4
12	137	117.88	1.37			1.6	1356	887	2.10	FAF87R57	4
14	117	100.36	1.61			1.8	1192	780	2.40	F 87R57	4
16	101	86.53	1.87			2.1	1030	674	2.70	FF 87R57	4
17	94	80.65	2.00			1.3	1605	1050	0.88		
20	82	70.50	2.30			1.5	1387	907	1.02		
21	77	66.09	2.40			1.7	1238	810	1.14	FA 77R37	4
24	68	58.32	2.80			2.0	1085	710	1.30	FAF77R37	4
25	63	54.54	3.00			2.3	917	600	1.54	F 77R37	4
27	60	51.70	3.10			2.6	803	525	1.76	FF 77R37	4
30	55	47.02	3.40			3.0	717	469	1.97		
32	51	43.83	3.70			3.4	630	412	2.20		
36	45	38.31	4.20			2.2	980	641	0.79		
39	42	35.91	4.50	FA 37	4	2.4	874	572	0.88		
44	37	31.69	5.10	FAF37	4	2.7	778	509	0.99		
49	33	28.09	5.80	F 37	4	2.8	764	500	1.01	FA 67R37	4
58	28	23.88	6.80	FF 37	4	3.1	694	454	1.11	FAF67R37	4
59	27	23.63	6.80			3.2	668	437	1.15	F 67R37	4
68	24	20.57	7.90			3.5	599	392	1.29	FF 67R37	4
72	22	19.27	8.40			4.2	509	333	1.51		
82	20	17.03	9.50			4.7	454	297	1.70		
88	18	15.81	10.20			5.3	399	261	1.93		
97	17	14.33	11.00			5.8	364	238	2.10		
108	15	12.87	13.00			3.6	592	387	0.95		
125	13	11.08	14.00			3.7	584	382	0.97		
133	12	10.42	14.00			4.2	505	331	1.12	FA 57R37	4
155	10	8.97	16.00			4.3	504	330	1.12	FAF57R37	4
185	8.7	7.51	16.00			4.7	456	298	1.24	F 57R37	4
204	7.9	6.81	17.00			5.3	401	262	1.41	FF 57R37	4
227	7.1	6.11	18.00			5.6	381	249	1.48		
264	6.1	5.27	19.00			6.2	345	226	1.63		
281	5.8	4.95	20.00			7.0	306	200	1.84		
326	5	4.26	21.00			8.4	254	166	2.20		
0.25KW						0.25KW					
0.16	13607	8901	0.83			6.0	352	230	1.07		
0.18	11775	7703	0.96	FA 127R77	4	6.1	347	227	1.08		
0.21	10346	6768	1.09	FAF127R77	4	6.4	330	216	1.14	FA 47R17	4
0.23	9131	5973	1.24	F 127R77	4	7.2	294	192	1.28	FAF47R17	4
0.27	7760	5076	1.45	FF 127R77	4	7.4	287	188	1.31	F 47R17	4
0.31	6827	4466	1.70			7.9	269	176	1.40	FF 47R17	4
0.24	8897	5820	0.83			8.0	264	173	1.42		
0.27	7984	5223	0.92			9.4	226	148	1.66		
0.30	6982	4567	1.06			11	199	130	1.89		
0.40	5262	3442	1.40	FA 107R77	4	10	203	133	0.92	FA 37R17	4
0.46	4643	3037	1.59	FAF107R77	4	11	197	129	0.95	FAF37R17	4
0.50	4213	2756	1.75	F 107R77	4	12	180	118	1.04	F 37R17	4
0.59	3621	2369	2.00	FF 107R77	4	14	150	98	1.25	FF 37R17	4
0.67	3161	2068	2.30			16	133	87	1.41		
0.87	2441	1597	3.00			3.0	744	281.71	1.90	FA 77	6
0.99	2142	1401	3.40			3.2	694	262.93	2.00	FAF77	6
0.47	4508	2949	0.90			3.8	596	225.79	2.40	F 77	6
0.54	3959	2590	1.02			4.3	524	198.31	2.70	FF 77	6
0.61	3466	2267	1.17			4.5	497	188.40	2.80		
0.63	3362	2199	1.20	FA 97R57	4	3.7	605	228.99	1.30	FA 67	6
0.80	2658	1739	1.52	FAF97R57	4	4.4	516	195.39	1.50	FAF67	6
0.90	2357	1542	1.71	F 97R57	4	5.0	451	170.85	1.70	F 67	6
1.00	2032	1329	2.00	FF 97R57	4	5.2	429	162.31	1.80	FF 67	6
1.20	1807	1182	2.20			6.0	376	142.40	2.10		
1.30	1578	1032	2.60			6.1	370	228.99	2.10	FA 67	4
0.72	2950	1930	1.00	FA 87R57	4	7.1	315	195.39	2.40	FAF67	4
0.81	2613	1709	1.10	FAF87R57	4	8.1	276	170.85	2.80	F 67	4
0.93	2282	1493	1.20	F 87R57	4	8.6	262	162.31	2.90	FF 67	4
1.10	1987	1300	1.40	FF 87R57	4	9.6	230	142.40	3.40		
1.20	1755	1148	1.60								



F系列平行轴斜齿轮减速机

F PARALLEL SHAFT HELICAL GERR UNITS

选型参数表



输出转速	输出扭矩	传动比	使用系数	机型号	极数	输出转速	输出扭矩	传动比	使用系数	机型号	极数
r/min	N.m	i	F _B	Type	P	r/min	N.m	i	F _B	Type	P
0.25KW						0.37KW					
4.3	527	199.70	1.07			0.46	6871	3037	1.07	FA 107R77	4
4.6	485	183.60	1.16	FA 57	6	0.50	6235	2756	1.16	FAF107R77	4
5.4	415	157.09	1.40	FAF57	6	0.59	5360	2369	1.35	F 107R77	4
6.2	360	136.16	1.60	F 57	6	0.67	4679	2068	1.54	FF 107R77	4
6.7	336	127.27	1.70	FF 57	6	0.87	3613	1597	2.00		
7.7	290	110.01	1.90			0.61	5129	2267	0.79		
7.0	322	199.70	1.70			0.7	4505	1991	0.90		
7.6	296	183.60	1.90	FA 57	4	0.8	3934	1739	1.03	FA 97R57	4
8.8	254	157.09	2.20	FAF57	4	0.9	3489	1542	1.16	FAF97R57	4
10	220	136.16	2.60	F 57	4	1.0	3032	1340	1.30	F 97R57	4
11	205	127.27	2.70	FF 57	4	1.2	2674	1182	1.50	FF 97R57	4
13	178	110.01	3.20			1.3	2335	1032	1.70		
5.7	393	148.98	1.00	FA 47	6	1.5	2052	907	2.00		
6.6	341	129.14	1.10	FAF47	6	1.1	2941	1300	1.00		
7.0	319	120.70	1.20	F 47	6	1.2	2597	1148	1.10		
8.1	275	104.33	1.40	FF 47	6	1.4	2285	1010	1.20	FA 87R57	4
7.3	306	189.39	1.20			1.6	2007	887	1.40	FAF87R57	4
8.0	281	174.13	1.30	FA 47	4	1.8	1765	780	1.60	F 87R57	4
9.3	241	148.98	1.60	FAF47	4	2.1	1525	674	1.80	FF 87R57	4
11	209	129.14	1.80	F 47	4	2.3	1378	609	2.00		
12	195	120.70	1.90	FF 47	4	2.7	1165	515	2.40		
13	168	104.33	2.20			3.1	1023	452	2.80		
16	143	88.65	2.60			1.7	1833	810	0.77		
11	207	128.51	0.90			2.0	1606	710	0.88		
12	190	117.88	1.00			2.3	1357	600	1.04	FA 77R37	4
14	162	100.36	1.20			2.6	1188	525	1.19	FAF77R37	4
16	140	86.53	1.30			3.0	1061	469	1.33	F 77R37	4
17	130	80.65	1.40			3.4	932	412	1.51	FF 77R37	4
20	114	70.50	1.70			3.9	808	357	1.75		
21	107	66.09	1.80			4.4	710	314	1.98		
24	94	58.32	2.00			3.3	966	427	0.80		
25	88	54.54	2.10			3.8	828	366	0.93	FA 67R37	4
27	83	51.70	2.30			4.3	731	323	1.05	FAF67R37	4
30	76	47.02	2.50			4.8	656	290	1.17	F 67R37	4
32	71	43.83	2.70			5.4	581	257	1.33	FF 67R37	4
36	62	38.31	3.00			6.3	498	220	1.55		
39	58	35.91	3.20			5.3	593	262	0.95		
44	51	31.69	3.70			5.6	563	249	1.00		
49	45	28.09	4.10	FA 37	4	6.2	511	226	1.10	FA 57R37	4
58	39	23.88	4.90	FAF37	4	7.0	452	200	1.25	FAF57R37	4
59	38	23.63	4.90	F 37	4	7.1	446	197	1.27	F 57R37	4
68	33	20.57	5.70	FF 37	4	7.7	410	181	1.38	FF 57R37	4
72	31	19.27	6.00			8.4	376	166	1.50		
82	27	17.03	6.80			9.1	344	152	1.64		
88	26	15.81	7.40			10.0	303	134	1.86		
97	23	14.33	8.10			8.0	391	173	0.96	FA 47R17	4
108	21	12.87	9.00			9.5	330	146	1.14	FAF47R17	4
125	18	11.08	10.00			11.0	292	129	1.29	F 47R17	4
133	17	10.42	10.00							FF 47R17	4
155	14	8.97	11.00			2.4	1400	271.92	2.00	FA 87	8
185	12	7.51	11.00			2.5	1313	254.93	2.10	FAF87	8
204	11	6.81	12.00			2.8	1177	228.57	2.40	F 87	8
227	10	6.11	13.00			3.3	1014	196.85	2.80	FF 87	8
264	8.5	5.27	14.00			3.1	1063	271.92	2.70	FA 87	6
281	8	4.95	14.00			3.3	996	254.93	2.80	FAF87	6
326	6.9	4.26	15.00			3.7	893	228.57	3.20	F 87	6
										FF 87	6
0.37KW						3.8	882	225.79	1.60		
0.21	15312	6768	0.74			4.3	775	198.31	1.80	FA 77	6
0.23	13514	5973	0.83	FA 127R77	4	4.5	736	188.40	1.90	FAF77	6
0.27	11484	5076	0.98	FAF127R77	4	5.1	651	166.47	2.20	F 77	6
0.31	10104	4466	1.12	F 127R77	4	6.0	556	142.27	2.70	FF 77	6
0.36	8751	3868	1.29	FF 127R77	4						
0.41	7699	6403	1.47								
0.47	6758	2978	1.67								

F





输出转速	输出扭矩	传动比	使用系数	机型号	极数	输出转速	输出扭矩	传动比	使用系数	机型号	极数
r/min	N.m	i	F _B	Type	P	r/min	N.m	i	F _B	Type	P
0.37KW						0.55KW					
4.9	673	281.71	2.10	FA 77	4	0.22	21141	6286	0.80		
5.3	628	262.93	2.20	FAF77	4	0.26	18174	5404	0.93	FA 157R97	4
6.2	540	225.79	2.60	F 77	4	0.50	9336	2776	1.81	FAF157R97	4
7.0	474	198.31	3.00	FF 77	4	0.57	8162	2427	2.10	F 157R97	4
4.4	764	195.39	1.01	FA 67	6	0.83	5630	1674	3.00	FF 157R97	4
5.0	668	170.85	1.15	FAF67	6	1.10	4399	1308	3.80		
5.2	634	162.31	1.22	F 67	6	1.20	3931	1169	4.30		
6.0	556	142.40	1.40	FF 67	6	0.36	13009	3868	0.87	FA 127R77	4
7.0	472	120.79	1.60			0.41	11445	3403	0.99	FAF127R77	4
6.1	547	228.99	1.41			0.47	10046	2987	1.12	F 127R77	4
7.1	467	195.39	1.65	FA 67	4					FF 127R77	4
8.1	408	170.85	1.89	FAF67	4	0.59	7967	2369	0.92		
8.6	388	162.31	1.99	F 67	4	0.67	6955	2068	1.06		
9.8	340	142.40	2.30	FF 67	4	0.76	6141	1826	1.20		
12.0	289	120.79	2.70			0.87	5371	1597	1.37	FA 107R77	4
5.4	614	157.09	0.92	FA 57	6	0.99	4712	1401	1.56	FAF107R77	4
6.2	532	136.16	1.06	FAF57	6	1.19	3921	1166	1.88	F 107R77	4
6.7	497	127.27	1.13	F 57	6	1.28	3656	1087	2.00	FF 107R77	4
7.7	430	110.01	1.31	FF 57	6	1.46	3195	950	2.30		
7.0	477	199.70	1.18			1.67	2805	834	2.60		
7.6	439	183.60	1.29			2.17	2152	640	3.40		
8.8	375	157.09	1.50	FA 57	4	1.04	4507	1340	0.90		
10	325	136.16	1.73	FAF57	4	1.18	3975	1182	1.02		
11	304	127.27	1.85	F 57	4	1.35	3471	1032	1.16		
13	263	110.01	2.10	FF 57	4	1.5	3050	907	1.33		
15	223	93.47	2.50			1.7	2677	796	1.50	FA 97R57	4
17	199	83.46	2.80			2.0	2354	700	1.70	FAF97R57	4
9	356	148.98	1.06			2.3	2055	611	2.00	F 97R57	4
11	309	129.14	1.22	FA 47	4	2.6	1796	534	2.30	FF 97R57	4
13	249	104.33	1.51	FAF47	4	2.9	1587	472	2.50		
16	212	88.65	1.77	F 47	4	3.4	1379	410	2.90		
18	189	79.15	2.00	FF 47	4	3.8	1234	367	3.30		
21	162	67.61	2.30			1.6	2983	887	0.95		
22	155	64.89	2.40			1.8	2623	780	1.08	FA 87R57	4
16	207	86.53	0.91			2.1	2267	674	1.24	FAF87R57	4
17	193	80.65	0.98			2.3	2048	609	1.38	F 87R57	4
20	168	70.50	1.12			2.7	1732	515	1.63	FF 87R57	4
21	158	66.09	1.19			3.1	1520	452	1.86		
24	139	58.32	1.35			4.0	1160	345	2.40		
25	130	54.54	1.44			2.6	1766	525	0.80	FA 77R37	4
27	124	51.70	1.52			3.0	1577	469	0.89	FAF77R37	4
30	112	47.02	1.67			3.4	1386	412	1.02	F 77R37	4
32	105	43.83	1.80			3.9	1201	357	1.17	FF 77R37	4
36	92	38.31	2.10			4.4	1056	314	1.34		
39	86	35.91	2.20			5.4	864	257	0.89	FA 67R37	4
44	76	31.69	2.50			6.3	740	220	1.04	FAF67R37	4
49	67	28.09	2.80			7.1	659	196	1.17	F 67R37	4
58	57	23.88	3.30	FA 37	4	8.3	562	167	1.37	FF 67R37	4
59	56	23.63	3.30	FAF37	4	2.4	2039	276.64	1.98	FA 97	8
68	49	20.57	3.80	F 37	4	2.6	1878	254.79	2.20	FAF97	8
72	46	19.27	4.10	FF 37	4	3.0	1668	226.34	2.40	F 97	8
82	41	17.03	4.60							FF 97	8
88	38	15.81	5.00			2.5	2004	271.92	1.41	FA 87	8
97	34	14.33	5.50			2.6	1875	254.93	1.50	FAF87	8
108	31	12.87	6.10			2.9	1684	228.57	1.67	F 87	8
125	26	11.08	6.70			3.4	1450	196.85	1.94	FF 87	8
133	25	10.42	7.00			3.3	1517	271.92	1.86		
155	21	8.97	7.70			3.5	1422	254.93	1.98	FA 87	6
185	18	7.51	7.60			3.9	1275	228.57	2.20	FAF87	6
204	16	6.81	8.10			4.5	1098	196.85	2.60	F 87	6
227	15	6.11	8.70			4.9	998	178.95	2.80	FF 87	6
264	13	5.27	9.30								
281	12	4.95	9.50								
326	10	4.26	10.00								



F系列平行轴斜齿轮减速机

F PARALLEL SHAFT HELICAL GERR UNITS

选型参数表



输出转速	输出扭矩	传动比	使用系数	机型号	极数	输出转速	输出扭矩	传动比	使用系数	机型号	极数
r/min	N.m	i	F _B	Type	P	r/min	N.m	i	F _B	Type	P
0.55KW						0.55KW					
3.9	1260	225.79	1.12			281	18	4.95	6.40	FA 37	4
4.5	1106	198.31	1.27	FA 77	6	326	15	4.26	6.80	FAF37	4
4.7	1051	188.40	1.34	FAF77	6	365	14	3.81	7.30	F 37	4
5.3	929	166.47	1.52	F 77	6					FF 37	4
6.2	794	142.27	1.78	FF 77	6	0.75KW					
6.8	728	130.42	1.94			0.50	12731	2776	1.33	FA 157R97	4
6.2	802	225.79	1.76			0.57	11130	2427	1.52	FAF157R97	4
7.0	704	198.31	2.00			0.83	7677	1674	2.20	F 157R97	4
7.4	669	188.40	2.10	FA 77	4	1.10	5999	1308	2.80	FF 157R97	4
8.3	591	166.47	2.40	FAF77	4	1.20	5361	1169	3.20		
9.8	505	142.27	2.80	F 77	4	0.47	13699	2987	0.82		
11	463	130.42	3.00	FF 77	4	0.52	12350	2693	0.91	FA 127R77	4
12	407	114.45	3.50			0.59	10896	2376	1.04	FAF127R77	4
13	385	108.46	3.70			0.68	9420	2054	1.20	F 127R77	4
15	337	94.93	4.20			0.77	8246	1798	1.37	FF 127R77	4
7.1	694	195.39	1.11			0.86	7425	1619	1.52		
8.1	607	170.85	1.27			0.76	8374	1826	0.88		
8.6	577	162.31	1.34	FA 67	4	0.88	7241	1597	1.02		
9.8	506	142.40	1.52	FAF67	4	0.99	6425	1401	1.15	FA 107R77	4
12	429	120.79	1.80	F 67	4	1.1	5700	1243	1.29	FAF107R77	4
13	387	109.04	2.00	FF 67	4	1.3	4985	1087	1.48	F 107R77	4
14	341	95.94	2.30			1.5	4357	950	1.69	FF 107R77	4
15	322	90.59	2.40			1.7	3825	834	1.93		
18	277	77.97	2.80			2.2	2875	627	2.60		
8.8	558	157.09	1.01			3.3	1958	427	3.80		
10	484	136.16	1.17			1.3	4733	1032	0.85		
11	452	127.27	1.25	FA 57	4	1.5	4160	907	0.97		
13	391	110.01	1.44	FAF57	4	1.7	3651	796	1.10	FA 97R57	4
15	332	93.47	1.70	F 57	4	2.0	3210	700	1.30	FAF97R57	4
17	296	83.46	1.90	FF 57	4	2.3	2802	611	1.40	F 97R57	4
19	260	73.16	2.20			2.6	2449	534	1.70	FF 97R57	4
20	243	68.38	2.30			2.9	2165	472	1.90		
24	210	59.10	2.70			3.4	1880	410	2.10		
13	371	104.33	1.01			3.8	1683	367	2.40		
16	315	88.65	1.19			2.1	3091	674	0.91	FA 87R57	4
18	281	79.15	1.34	FA 47	4	2.3	2793	609	1.01	FAF87R57	4
21	240	67.61	1.57	FAF47	4	2.7	2362	515	1.19	F 87R57	4
22	230	64.89	1.63	F 47	4	3.1	2073	452	1.36	FF 87R57	4
25	199	56.09	1.88	FF 47	4	4.0	1582	345	1.78		
29	169	47.66	2.20			3.9	1637	357	0.86	FA 77R37	4
33	151	42.55	2.50			4.4	1440	314	0.98	FAF77R37	4
24	207	58.32	0.91			5.1	1247	272	1.13	F 77R37	4
25	194	54.54	0.97							FF 77R37	4
27	184	51.70	1.02			FA 107 8					
30	167	47.02	1.13			FAF107 8					
32	156	43.83	1.21			F 107 8					
36	136	38.31	1.38			FF 107 8					
39	128	35.91	1.47			FA 97 8					
44	113	31.69	1.67			FAF97 8					
49	100	28.09	1.88			F 97 8					
58	85	23.88	2.20			FF 97 8					
59	84	23.63	2.20	FA 37	4	FA 97 6					
68	73	20.57	2.60	FAF37	4	FAF97 6					
72	68	19.27	2.70	F 37	4	F 97 6					
82	60	17.03	3.10	FF 37	4	FF 97 6					
97	51	15.81	3.70			FA 87 6					
108	46	14.33	4.10			FAF87 6					
125	39	12.87	4.50			F 87 6					
133	37	11.08	4.70			FF 87 6					
155	32	10.42	5.20			FA 87 6					
174	28	8.97	5.60			FAF87 6					
185	27	7.51	5.10			F 87 6					
204	24	6.81	5.40			FF 87 6					
227	22	6.11	5.80			FA 87 6					
264	19	5.27	6.40			FAF87 6					

F





输出转速	输出扭矩	传动比	使用系数	机型号	极数	输出转速	输出扭矩	传动比	使用系数	机型号	极数
r/min	N.m	i	F _B	Type	P	r/min	N.m	i	F _B	Type	P
0.75KW						0.75KW					
5.1	1317	271.92	2.10	FA 87	4					FA 37	4
5.4	1235	254.93	2.30	FAF87	4	326	21	4.26	5.00	FAF37	4
6.1	1107	228.57	2.50	F 87	4	365	18	3.81	5.30	F 37	4
				FF 87	4					FF 37	4
4.6	1467	198.31	0.96	FA 77	6	1.1KW					
4.8	1394	188.40	1.01	FAF77	6	0.5	18539	2776	0.91		
5.5	1232	166.47	1.14	F 77	6	0.58	16208	2427	1.04		
6.4	1053	142.27	1.34	FF 77	6	0.64	14592	2185	1.16		
7.0	965	130.42	1.46			0.72	12982	1944	1.30	FA 157R97	4
6.2	1094	225.79	1.29			0.84	11179	1674	1.51	FAF157R97	4
7.0	961	198.31	1.47			1.1	8735	1308	1.94	F 157R97	4
7.4	913	188.40	1.55	FA 77	4	1.2	7807	1169	2.20	FF 157R97	4
8.3	806	166.47	1.75	FAF77	4	1.5	6364	953	2.70		
9.8	689	142.27	2.00	F 77	4	1.7	5643	845	3.00		
11	632	130.42	2.20	FF 77	4	3.1	2978	446	5.70		
12	554	114.45	2.50			4.7	2010	301	8.40		
13	525	108.46	2.70			0.68	13717	2054	0.82		
8.1	828	170.85	0.93			0.78	12007	1798	0.94	FA 127R77	4
8.6	786	162.31	0.98			0.86	10812	1619	1.04	FAF127R77	4
9.8	690	142.40	1.12			1.0	9356	1401	1.21	F 127R77	4
12	585	120.79	1.32	FA 67	4	1.1	8214	1230	1.37	FF 127R77	4
13	528	109.04	1.46	FAF67	4	1.3	7246	1085	1.56		
14	465	95.94	1.66	F 67	4	1.1	8301	1243	0.89		
15	439	90.59	1.76	FF 67	4	1.3	7259	1087	1.02	FA 107R77	4
18	378	77.97	2.00			1.5	6344	950	1.16	FAF107R77	4
21	320	66.13	2.40			1.7	5570	834	1.32	F 107R77	4
23	289	59.70	2.70			1.9	4915	736	1.50	FF 107R77	4
11	616	127.27	0.91			2.2	4274	640	1.72		
13	533	110.01	1.06			2.0	4675	700	0.86		
15	453	93.47	1.25			2.3	4080	611	0.99	FA 97R57	4
17	404	83.46	1.40	FA 57	4	2.6	3566	534	1.13	FAF97R57	4
19	354	73.16	1.59	FAF57	4	3.0	3152	472	1.28	F 97R57	4
20	331	68.38	1.70	F 57	4	3.4	2738	410	1.48	FF 97R57	4
24	286	59.10	1.97	FF 57	4	3.8	2451	367	1.65		
28	243	50.22	2.30			3.1	3019	452	0.93	FA 87R57	4
31	217	44.84	2.60			4.1	2304	345	1.22	FAF87R57	4
17	386	79.72	0.97			4.7	2003	300	1.41	F 87R57	4
20	330	68.09	1.14			5.6	1663	249	1.70	FF 87R57	4
21	317	65.36	1.19	FA 47	4	2.7	3707	255.25	1.95	FA 107	8
25	272	56.09	1.38	FAF47	4	3.2	3132	215.04	2.30	FAF107	8
29	231	47.66	1.63	F 47	4	3.4	2894	199.31	2.50	F 107	8
33	206	42.55	1.82	FF 47	4	3.8	2594	178.64	2.60	FF 107	8
38	176	36.34	2.10			3.3	3002	276.64	1.35	FA 97	6
41	165	34.04	2.30			3.6	2765	254.79	1.46	FAF97	6
48	139	28.67	2.70			4.0	2456	226.34	1.65	F 97	6
30	228	47.02	0.83			4.8	2045	188.5	2.00	FF 97	6
32	212	43.83	0.89			5.2	1908	175.83	2.10		
36	186	38.31	1.01			5.1	1951	276.64	2.10	FA 97	4
39	174	35.91	1.08			5.5	1797	254.79	2.20	FAF97	4
44	153	31.69	1.22			6.2	1596	226.34	2.50	F 97	4
49	136	28.09	1.38							FF 97	4
58	116	23.88	1.63			3.3	2951	271.92	0.96		
59	114	23.63	1.60	FA 37	4	3.6	2766	254.93	1.02	FA 87	6
68	100	20.57	1.90	FAF37	4	4.0	2480	228.57	1.14	FAF87	6
72	93	19.27	2.00	F 37	4	4.6	2136	196.85	1.32	F 87	6
82	82	17.03	2.30	FF 37	4	5.1	1942	178.95	1.45	FF 87	6
97	69	14.33	2.70			5.7	1732	159.61	1.63		
108	62	12.87	3.00								
125	54	11.08	3.30			5.2	1911	271.92	1.48		
133	50	10.42	3.40			5.5	1798	254.93	1.57	FA 87	4
155	43	8.97	3.80			6.1	1612	228.57	1.75	FAF87	4
204	33	6.81	4.00			7.1	1388	196.85	2.00	F 87	4
227	30	6.11	4.30			7.8	1262	178.95	2.20	FF 87	4
264	26	5.27	4.60			8.8	1126	159.61	2.50		
281	24	4.95	4.70								



F系列平行轴斜齿轮减速机

F PARALLEL SHAFT HELICAL GERR UNITS

选型参数表



输出转速	输出扭矩	传动比	使用系数	机型号	极数	输出转速	输出扭矩	传动比	使用系数	机型号	极数
r/min	N.m	i	F _B	Type	P	r/min	N.m	i	F _B	Type	P
1.1KW						1.5KW					
10	946	134.16	3.00	FA 87	4	0.58	22102	2427	0.77		
11	870	123.29	3.20	FAF87	4	0.64	19898	2185	0.85		
				F 87	4	0.72	17703	1944	0.96		
				FF 87	4	0.84	15244	1674	1.11	FA 157R97	4
7.1	1399	198.31	1.01			1.1	11911	1308	1.42	FAF157R97	4
7.4	1329	188.40	1.06			1.2	10646	1169	1.59	F 157R97	4
8.4	1174	166.47	1.20			1.5	8679	953	1.95	FF 157R97	4
9.8	1003	142.27	1.41	FA 77	4	1.7	7695	845	2.20		
11	920	130.42	1.53	FAF77	4	3.1	4062	446	4.20		
12	807	114.45	1.75	F 77	4	4.7	2741	301	6.20		
13	765	108.46	1.84	FF 77	4	0.86	14744	1619	0.77		
15	670	94.93	2.10			1	12758	1401	0.88		
16	603	85.52	2.30			1.1	11201	1230	1.01	FA 127R77	4
19	529	75.02	2.70			1.3	9881	1085	1.14	FAF127R77	4
12	853	120.79	0.90			1.5	8533	937	1.32	F 127R77	4
13	769	109.04	1.00			1.7	7531	827	1.50	FF 127R77	4
15	677	95.94	1.10			1.9	6675	733	1.69		
16	639	90.59	1.20			2.2	5828	640	1.94		
18	550	77.97	1.40	FA 67	4	1.5	8651	950	0.83		
21	466	66.13	1.70	FAF67	4	1.7	7595	834	0.95		
23	421	59.70	1.80	F 67	4	1.9	6702	736	1.08	FA 107R77	4
27	371	52.53	2.10	FF 67	4	2.2	5710	627	1.26	FAF107R77	4
28	350	49.60	2.20			2.5	5100	560	1.42	F 107R77	4
33	298	42.23	2.60			2.9	4453	489	1.62	FF 107R77	4
36	271	38.38	2.70			3.3	3889	427	1.86		
42	234	33.24	3.00			3.8	3369	370	2.10		
17	589	83.46	0.96			2.6	4863	534	0.83	FA 97R57	4
19	516	73.16	1.09			3	4298	472	0.94	FAF97R57	4
20	482	68.38	1.17	FA 57	4	3.4	3734	410	1.08	F 97R57	4
24	417	59.10	1.35	FAF57	4	3.8	3342	367	1.21	FF 97R57	4
28	354	50.22	1.59	F 57	4	4.1	3142	345	0.90	FA 87R57	4
31	316	44.84	1.78	FF 57	4	4.7	2732	300	1.03	FAF87R57	4
37	270	38.30	2.10			5.6	2268	249	1.24	F 87R57	4
39	253	35.87	2.20							FF 87R57	4
46	213	30.22	2.60			2.7	4981	255.25	1.48	FA 107	8
25	396	56.09	0.95			3.2	4197	215.04	1.76	FAF107	8
29	336	47.66	1.12			3.5	3890	199.31	1.89	F 107	8
33	300	42.55	1.25			3.9	3486	178.64	2.10	FF 107	8
39	256	36.34	1.47	FA 47	4	3.6	3736	255.25	2.00	FA 107	6
41	240	34.04	1.57	FAF47	4	4.3	3147	215.04	2.30	FAF107	6
46	216	30.64	1.74	F 47	4	4.6	2917	199.31	2.50	F 107	6
48	205	29.11	1.83	FF 47	4	5.2	2615	178.64	2.80	FF 107	6
49	202	28.67	1.86			3.3	4049	276.64	1.00	FA 97	6
55	180	25.54	2.10			3.6	3729	254.79	1.08	FAF97	6
65	153	21.66	2.50			4.1	3313	226.34	1.22	F 97	6
72	138	19.56	2.70			4.9	2759	188.50	1.47	FF 97	6
						5.2	2574	175.83	1.57		
44	224	31.69	0.84			5.1	2661	276.64	1.52	FA 97	4
50	198	28.09	0.95			5.5	2451	254.79	1.65	FAF97	4
59	168	23.88	1.12			6.2	2177	226.34	1.86	F 97	4
68	145	20.57	1.30			7.4	1813	188.50	2.20	FF 97	4
73	136	19.27	1.38			8	1691	175.83	2.40		
82	120	17.03	1.57			5.2	2615	271.92	1.08		
98	101	14.33	1.86			5.5	2452	254.93	1.15		
109	91	12.87	2.10	FA 37	4	6.1	2198	228.57	1.28		
126	78	11.08	2.30	FAF37	4	7.1	1893	196.85	1.49	FA 87	4
134	73	10.42	2.40	F 37	4	7.8	1721	178.95	1.63	FAF87	4
156	63	8.97	2.60	FF 37	4	8.8	1535	159.61	1.84	F 87	4
175	56	8.01	2.70			10	1290	134.16	2.20	FF 87	4
206	48	6.81	2.80			13	1053	109.49	2.70		
229	43	6.11	2.90			14	942	97.89	3.00		
266	37	5.27	3.20			8.4	1601	166.47	0.88	FA 77	4
283	35	4.95	3.20			9.8	1368	142.27	1.03	FAF77	4
329	30	4.26	3.40			11	1254	130.42	1.12	F 77	4
367	27	3.81	3.70			12	1101	114.45	1.28	FF 77	4

F



F系列平行轴斜齿轮减速机

F PARALLEL SHAFT HELICAL GERR UNITS

选型参数表



输出转速	输出扭矩	传动比	使用系数	机型号	极数	输出转速	输出扭矩	传动比	使用系数	机型号	极数
r/min	N.m	i	Fb	Type	P	r/min	N.m	i	Fb	Type	P
1. 5KW						2. 2KW					
13	1043	108.46	1.35			1.86	10061	764	1.68		
15	913	94.93	1.54			2.10	8954	680	1.89		
16	823	85.52	1.71			2.50	7585	576	2.20	FA 157R97	4
19	722	75.02	1.95			3.20	5873	446	2.90	FAF157R97	4
20	695	72.29	2.00	FA 77	4	4.70	3964	301	4.30	F 157R97	4
21	637	66.28	2.20	FAF77	4	5.20	3582	272	4.70	FF 157R97	4
24	559	58.16	2.50	F 77	4	6.10	3042	231	5.60		
25	530	55.12	2.70	FF 77	4	7.20	2581	196	6.60		
29	464	48.24	3.00			1.31	14288	1085	0.79		
32	418	43.46	3.40			1.52	12339	937	0.91		
37	367	38.12	3.80			1.72	10890	827	1.04	FA 127R77	4
38	352	36.52	4.00			1.94	9652	733	1.17	FAF127R77	4
44	303	31.45	4.30			2.22	8428	640	1.34	F 127R77	4
						2.62	7137	542	1.58	FF 127R77	4
						2.90	6439	489	1.75		
15	871	90.59	0.88			3.36	5570	423	2.00		
18	750	77.97	1.03			2.3	8256	627	0.89		
21	636	66.13	1.21			2.5	7374	560	1.00	FA 107R77	4
23	574	59.70	1.34			2.9	6439	489	1.14	FAF107R77	4
27	505	52.53	1.53	FA 67	4	3.3	5623	427	1.31	F 107R77	4
28	477	49.60	1.62	FAF67	4	3.9	4767	362	1.55	FF 107R77	4
33	406	42.23	1.90	F 67	4	4.3	4306	327	1.71		
36	369	38.36	1.99	FF 67	4	3.9	4833	367	0.84	FA 97R57	4
39	349	36.30	2.20			4.9	3792	288	1.07	FAF97R57	4
44	309	32.08	2.50			5.7	3253	247	1.24	F 97R57	4
51	264	27.41	2.90							FF 97R57	4
56	242	25.13	3.20			2.8	7100	255.25	1.02	FA 107	8
						3.3	5982	215.04	1.21	FAF107	8
24	568	59.10	0.99			3.6	5544	199.31	1.30	F 107	8
28	483	50.22	1.17	FA 57	4	4.0	4969	178.64	1.45	FF 107	8
31	431	44.84	1.31	FAF57	4	3.7	5363	255.25	1.35	FA 107	6
37	368	38.30	1.53	F 57	4	4.4	4518	215.04	1.60	FAF107	6
39	345	35.87	1.63	FF 57	4	4.7	4188	199.31	1.72	F 107	6
46	291	30.22	1.94			5.3	3753	178.64	1.92	FF 107	6
						5.6	3550	255.25	2.00	FA 107	4
33	409	42.55	0.92			6.6	2991	215.04	2.40	FAF107	4
39	350	36.34	1.08			7.1	2772	199.31	2.60	F 107	4
41	327	34.04	1.15			7.9	2485	178.64	2.90	FF 107	4
46	295	30.64	1.28			4.2	4755	226.34	0.85	FA 97	6
48	280	29.11	1.34	FA 47	4	5.0	3960	188.50	1.02	FAF97	6
49	276	28.67	1.36	FAF47	4	5.3	3694	175.83	1.09	F 97	6
55	246	25.54	1.53	F 47	4	6.0	3302	157.16	1.22	FF 97	6
65	208	21.66	1.80	FF 47	4	5.1	3848	276.64	1.05		
72	188	19.56	2.00			5.6	3544	254.79	1.14		
81	166	17.21	2.30			6.3	3148	226.34	1.28	FA 97	4
86	156	16.25	2.40			7.5	2622	188.50	1.54	FAF97	4
101	133	13.83	2.80			8.1	2445	175.83	1.65	F 97	4
						9.0	2186	157.16	1.85	FF 97	4
68	198	20.57	0.95			10.0	1968	141.47	2.10		
73	185	19.27	1.01			11.0	1782	128.12	2.30		
82	164	17.03	1.15			7.2	2738	196.85	1.03		
98	138	14.33	1.36			7.9	2489	178.95	1.13		
109	124	12.87	1.52			8.9	2220	159.61	1.27		
126	107	11.08	1.68	FA 37	4	11	1866	134.16	1.51		
134	100	10.42	1.74	FAF37	4	12	1715	123.29	1.64	FA 87	4
156	86	8.97	1.91	F 37	4	13	1523	109.49	1.85	FAF87	4
175	77	8.01	2.10	FF 37	4	15	1361	97.89	2.10	F 87	4
206	66	6.81	2.00			16	1224	88.01	2.30	FF 87	4
229	59	6.11	2.20			19	1062	76.39	2.70		
266	51	5.27	2.30			21	951	68.40	3.00		
283	48	4.95	2.40			25	789	56.75	3.60		
329	41	4.26	2.50			28	699	50.29	4.00		
367	37	3.81	2.70			31	629	45.22	4.20		
2. 2KW											
1	18699	1420	0.90	FA 157R97	4						
1.09	17224	1308	0.98	FAF157R97	4						
1.21	15394	1169	1.10	F 157R97	4						
1.49	12549	953	1.35	FF 157R97	4						
1.68	11127	845	1.52								



F系列平行轴斜齿轮减速机

F PARALLEL SHAFT HELICAL GERR UNITS

选型参数表



输出转速	输出扭矩	传动比	使用系数	机型号	极数	输出转速	输出扭矩	传动比	使用系数	机型号	极数
r/min	N.m	i	F _B	Type	P	r/min	N.m	i	F _B	Type	P
2.2KW						3KW					
12	1592	114.45	0.89			4.7	5405	301	3.10	FA 157R97	4
13	1508	108.46	0.93			5.2	4884	272	3.50	FAF157R97	4
15	1320	94.93	1.07			6.1	4148	231	4.10	F 157R97	4
17	1189	85.52	1.19			7.2	3520	196	4.80	FF 157R97	4
19	1043	75.02	1.35			1.9	13162	733	0.86	FA 127R77	4
21	922	66.28	1.53	FA 77	4	2.2	11492	640	0.98	FAF127R77	4
24	809	58.16	1.74	FAF77	4	2.6	9733	542	1.16	F 127R77	4
26	767	55.12	1.84	F 77	4	2.9	8781	489	1.28	FF 127R77	4
29	671	48.24	2.10	FF 77	4	3.3	7668	427	0.96	FA 107R77	4
33	604	43.46	2.30			3.9	6500	362	1.13	FAF107R77	4
39	509	36.52	2.70			4.3	5872	327	1.26	F 107R77	4
45	438	31.45	3.00			5.0	5118	285	1.44	FF 107R77	4
49	400	28.59	3.40			3.8	7161	255.25	1.03	FA 107	6
56	355	25.50	4.00			4.5	6033	215.04	1.22	FAF107	6
24	830	59.70	0.93			4.8	5591	199.31	1.32	F 107	6
27	731	52.53	1.06			5.4	5011	178.64	1.47	FF 107	6
29	690	49.60	1.12			5.6	4841	255.25	1.52	FA 107	4
34	587	42.23	1.31			6.6	4078	215.04	1.81	FAF107	4
37	534	38.38	1.37	FA 67	4	7.1	3780	199.31	1.95	F 107	4
43	462	33.24	1.50	FAF67	4	7.9	3388	178.64	2.20	FF 107	4
44	446	32.08	1.73	F 67	4	8.8	3059	161.28	2.40		
52	381	27.41	2.00	FF 67	4	6.3	4293	226.34	0.94		
57	350	25.13	2.20			7.5	3575	188.50	1.13		
64	307	22.05	2.50			8.1	3335	175.83	1.21		
68	291	20.90	2.70			9	2981	157.16	1.36	FA 97	4
78	254	18.29	3.00			10	2683	141.47	1.51	FAF97	4
32	624	44.84	0.90			11	2430	128.12	1.66	F 97	4
37	533	38.30	1.06			12	2155	113.61	1.88	FF 97	4
40	499	35.87	1.13	FA 57	4	14	1948	102.72	2.10		
47	420	30.22	1.32	FAF57	4	16	1721	90.77	2.30		
57	347	24.96	1.56	F 57	4	11	2544	134.16	1.11		
67	294	21.17	1.92	FF 57	4	12	2338	123.29	1.21		
74	266	19.11	2.10			13	2077	109.49	1.36	FA 87	4
84	234	16.81	2.40			15	1857	97.89	1.52	FAF87	4
89	221	15.88	2.60			16	1669	88.01	1.69	F 87	4
56	355	25.54	1.06			19	1449	76.39	1.90	FF 87	4
66	301	21.66	1.25			21	1297	68.40	2.20		
73	272	19.56	1.38			25	1076	56.75	2.60		
83	239	17.21	1.57	FA 47	4	28	954	50.29	2.90		
87	226	16.25	1.66	FAF47	4	17	1622	85.52	0.87		
103	192	13.83	1.95	F 47	4	19	1423	75.02	0.99		
113	175	12.57	2.20	FF 47	4	21	1257	66.28	1.12		
130	151	10.89	2.50			24	1103	58.16	1.28		
156	126	9.08	2.50			26	1045	55.12	1.35	FA 77	4
99	199	14.33	0.94			29	915	48.24	1.54	FAF77	4
110	179	12.87	1.05			33	824	43.46	1.71	F 77	4
128	154	11.08	1.16			37	723	38.12	1.95	FF 77	4
136	145	10.42	1.20			39	694	36.52	1.50		
158	125	8.97	1.32	FA 37	4	45	598	31.45	2.20		
177	111	8.01	1.43	FAF37	4	49	545	28.59	2.50		
209	95	6.81	1.39	F 37	4	56	484	25.50	2.90		
232	85	6.11	1.49	FF 37	4	66	406	21.43	3.50		
269	73	5.27	1.60			33	819	43.20	0.94		
287	69	4.95	1.64			36	745	39.26	0.98		
333	59	4.26	1.75			42	645	34.01	1.08		
373	53	3.81	1.86			44	608	32.08	1.27	FA 67	4
3KW						52	520	27.41	1.48	FAF67	4
1.2	20991	1169	0.81			57	477	25.13	1.62	F 67	4
1.5	17113	953	0.99	FA 157R97	4	64	418	22.05	1.84	FF 67	4
1.7	15173	845	1.12	FAF157R97	4	68	396	20.90	1.94		
1.9	13719	764	1.23	F 157R97	4	78	347	18.29	2.20		
2.1	12211	680	1.39	FF 157R97	4	86	313	16.48	2.50		
2.5	10343	576	1.64			98	274	14.46	2.80		
3.2	8009	446	2.10								

F



F系列平行轴斜齿轮减速机

F PARALLEL SHAFT HELICAL GERR UNITS

选型参数表



输出转速	输出扭矩	传动比	使用系数	机型号	极数	输出转速	输出扭矩	传动比	使用系数	机型号	极数
r/min	N.m	i	F _B	Type	P	r/min	N.m	i	F _B	Type	P
3KW						4KW					
57	473	24.96	1.19			18	2023	81.13	2.00	FA 97	4
67	401	21.17	1.40			20	1821	73.03	2.20	FAF97	4
74	362	19.11	1.56	FA 57	4	22	1649	66.14	2.50	F 97	4
84	319	16.81	1.77	FAF57	4					FF 97	4
89	301	15.88	1.87	F 57	4	13	2730	109.49	1.03		
105	256	13.52	2.20	FF 57	4	15	2441	97.89	1.16		
116	233	12.29	2.40			16	2195	88.01	1.28	FA 87	4
133	202	10.64	2.80			19	1905	76.39	1.48	FAF87	4
73	371	19.56	1.01			21	1706	68.40	1.65	F 87	4
83	326	17.21	1.15	FA 47	4	25	1415	56.75	1.99	FF 87	4
87	308	16.25	1.22	FAF47	4	29	1254	50.29	2.20		
103	262	13.83	1.43	F 47	4	32	1128	45.22	2.50		
113	238	12.57	1.58	FF 47	4	22	1653	66.28	0.85		
130	207	10.89	1.82			25	1450	58.16	0.97		
156	172	9.08	1.80			26	1374	55.12	1.03		
128	210	11.08	0.85			30	1203	48.24	1.17		
136	198	10.42	0.88			33	1084	43.46	1.30		
158	170	8.97	0.97			38	951	38.12	1.48	FA 77	4
177	152	8.01	1.05	FA 37	4	43	839	33.64	1.68	FAF77	4
209	129	6.81	1.02	FAF37	4	48	744	29.82	1.90	F 77	4
232	116	6.11	1.10	F 37	4	50	717	28.59	1.97	FF 77	4
269	100	5.27	1.18	FF 37	4	56	636	25.50	2.20		
287	94	4.95	1.20			57	635	25.47	2.20		
333	81	4.26	1.28			67	534	21.43	2.60		
373	72	3.81	1.37			73	491	19.70	2.90		
4KW						4KW					
1.8	19950	845	0.85			53	683	27.41	1.13		
1.9	18038	764	0.94			57	627	25.13	1.23		
2.1	16055	680	1.05	FA 157R97	4	65	550	22.05	1.40		
2.5	13599	576	1.24	FAF157R97	4	69	521	20.90	1.48		
3.2	10530	446	1.61	F 157R97	4	79	456	18.29	1.69		
4.8	7107	301	2.40	FF 157R97	4	87	411	16.48	1.88		
5.3	6422	272	2.60			100	361	14.46	2.10	FA 67	4
6.2	5454	231	3.10			113	318	12.76	2.40	FAF67	4
7.3	4628	196	3.70			127	282	11.31	2.70	F 67	4
2.7	12976	542	0.88	FA 127R77	4	149	241	9.66	3.20	FF 67	4
2.9	11545	489	0.98	FAF127R77	4	150	240	9.61	2.10		
3.4	9987	423	1.13	F 127R77	4	158	227	9.11	2.40		
3.9	8759	371	1.29	FF 127R77	4	181	199	7.97	2.90		
4.4	7720	327	0.94	FA 107R77	4	201	179	7.18	3.30		
5.1	6729	285	1.07	FAF107R77	4	229	157	6.30	3.60		
6.5	5218	221	1.38	F 107R77	4	259	139	5.56	4.00		
				FF 107R77	4	292	123	4.93	4.30		
4.2	8594	172.33	1.31	FA 127	8	342	105	4.21	4.50		
4.6	7721	154.81	1.46	FAF127	8	68	528	21.17	1.07		
5.7	6269	125.71	1.80	F 127	8	75	477	19.11	1.18		
				FF 127	8	86	419	16.81	1.35		
5.6	6365	255.25	1.16			91	396	15.88	1.42		
6.7	5363	215.04	1.37			107	337	13.52	1.67	FA 57	4
7.2	4970	199.31	1.48	FA 107	4	117	306	12.29	1.84	FAF57	4
8.1	4455	178.64	1.65	FAF107	4	135	265	10.64	2.10	F 57	4
8.9	4022	161.28	1.83	F 107	4	155	232	9.31	1.70	FF 57	4
9.8	3653	146.49	2.02	FF 107	4	176	204	8.19	1.93		
11	3241	129.97	2.30			186	193	7.73	2.00		
12	2941	117.94	2.50			219	164	6.58	2.40		
14	2528	101.38	2.90			241	149	5.98	2.60		
8.2	4385	175.83	0.92			278	129	5.18	3.00		
9.2	3919	157.16	1.03			5.5KW					
10	3528	141.47	1.15	FA 97	4	2.5	18699	576	0.90		
11	3195	128.12	1.27	FAF97	4	2.9	16329	503	1.04	FA 157R97	4
13	2833	113.61	1.43	F 97	4	3.2	14479	446	1.17	FAF157R97	4
14	2561	102.72	1.58	FF 97	4	4.1	11460	353	1.48	F 157R97	4
15	2427	97.31	1.67			4.8	9771	301	1.73	FF 157R97	4
16	2263	90.77	1.79			5.3	8830	272	1.92		
						6.2	7499	231	2.30		





输出转速	输出扭矩	传动比	使用系数	机型号	极数	输出转速	输出扭矩	传动比	使用系数	机型号	极数
r/min	N.m	i	Fb	Type	P	r/min	N.m	i	Fb	Type	P
5.5KW						5.5KW					
7.1	6558	202	2.60	FA 157R97	4	30	1654	48.24	0.85		
7.3	6363	196	2.70	FAF157R97	4	33	1490	43.46	0.95		
				F 157R97	4	38	1307	38.12	1.08		
				FF 157R97	4	43	1153	33.64	1.22		
3.5	13537	417	0.83			48	1022	29.82	1.38	FA 77	4
3.9	12109	373	0.93	FA 127R87	4	56	874	25.50	1.61	FAF77	4
4.6	10129	312	1.11	FAF127R87	4	57	873	25.47	1.61	F 77	4
4.9	9512	293	1.19	F 127R87	4	67	735	21.43	1.92	FF 77	4
5.5	8505	262	1.33	FF 127R87	4	73	675	19.70	2.10		
6.4	7337	226	1.54			82	600	17.49	2.40		
				FA 127R77	4	92	536	15.64	2.60		
3.4	13732	423	0.82	FAF127R77	4	102	482	14.06	2.90		
3.9	12044	371	0.94	F 127R77	4	118	418	12.20	3.40		
				FF 127R77	4						
2.7	18293	266.73	0.92			65	756	22.05	1.02		
3.3	14977	218.40	1.10			69	717	20.90	1.08		
4	12149	177.17	1.40			79	627	18.29	1.23		
4.4	11269	164.33	1.50	FA 157	8	87	565	16.48	1.36		
5.1	9724	141.80	1.70	FAF157	8	100	496	14.46	1.55		
5.8	8581	125.14	2.00	F 157	8	113	438	12.76	1.76	FA 67	4
6.6	7440	108.49	2.30	FF 157	8	127	388	11.31	2.00	FAF67	4
7.5	6619	96.53	2.60			149	331	9.66	2.30	F 67	4
8.3	5959	86.90	2.80			150	329	9.61	1.50	FF 67	4
9.1	5450	79.47	3.10			158	312	9.11	1.70		
10	4742	69.15	3.60			181	273	7.97	2.10		
4.2	11817	172.33	0.95	FA 127	8	201	246	7.18	2.40		
4.7	10616	154.81	1.06	FAF127	8	229	216	6.30	2.70		
5.7	8620	125.71	1.31	F 127	8	259	191	5.56	2.90		
6.2	7555	116.00	1.42	FF 127	8	292	169	4.93	3.10		
						342	144	4.21	3.30		
6.7	7373	215.04	0.98			86	576	16.81	0.98		
7.2	6834	199.31	1.06			91	544	15.88	1.04		
8.1	6125	178.64	1.18			107	464	13.52	1.22		
8.9	5530	161.28	1.31			117	421	12.29	1.34	FA 57	4
9.8	5023	146.49	1.44	FA 107	4	135	365	10.64	1.55	FAF57	4
11	4456	129.97	1.62	FAF107	4	176	281	8.19	1.41	F 57	4
12	4044	117.94	1.79	F 107	4	186	265	7.73	1.49	FF 57	4
14	3476	101.38	2.10	FF 107	4	219	226	6.58	1.75		
15	3171	92.47	2.30			241	205	5.98	1.93		
16	3034	88.49	2.40			278	178	5.18	2.20		
17	2880	83.99	2.50								
11	4393	128.12	0.92			7.5KW					
13	3895	113.61	1.04			4.6	13812	312	0.82	FA 127R87	4
14	3522	102.72	1.15			4.9	12971	293	0.87	FAF127R87	4
15	3336	97.31	1.21			5.5	11598	262	0.97	F 127R87	4
16	3112	90.77	1.30	FA 97	4	6.4	10005	226	1.13	FF 127R87	4
17	2985	87.06	1.35	FAF97	4	7.2	8854	200	1.27		
18	2782	81.13	1.45	F 97	4						
19	2620	76.40	1.54	FF 97	4	3.3	20350	217.62	0.83		
21	2504	73.03	1.68			4.0	16664	178.20	1.02		
22	2268	66.14	1.78			4.4	15238	162.96	1.11		
25	2011	58.65	2.00			5.1	13260	141.80	1.28		
27	1818	53.03	2.20			5.8	11702	125.14	1.45	FA 157	8
16	3018	88.01	0.93			6.6	10145	108.49	1.67	FAF157	8
19	2619	76.39	1.08			7.5	9027	96.53	1.87	F 157	8
21	2345	68.40	1.20			8.4	8023	85.80	2.10	FF 157	8
25	1946	56.75	1.45			9.2	7337	78.46	2.30		
29	1724	50.29	1.64	FA 87	4	10.5	6385	68.28	2.70		
32	1550	45.22	1.82	FAF87	4	12.0	5634	60.25	3.00		
37	1346	39.25	2.10	F 87	4	13.8	4885	52.24	3.50		
41	1205	35.14	2.10	FF 87	4	15.5	4346	46.48	3.90		
42	1170	34.11	2.30			18.0	3746	40.06	4.50		
49	1000	29.16	2.40			3.6	18709	266.76	0.90	FA 157	6
51	974	28.41	2.80			4.4	15317	218.40	1.11	FAF157	6
54	909	26.50	3.10			5.4	12425	177.17	1.36	F 157	6
61	812	23.68	3.50			5.8	11525	164.33	1.47	FF 157	6
						6.8	9945	141.80	1.70		

F





输出转速	输出扭矩	传动比	使用系数	机型号	极数	输出转速	输出扭矩	传动比	使用系数	机型号	极数
r/min	N.m	i	F _B	Type	P	r/min	N.m	i	F _B	Type	P
7.5KW						7.5KW					
7.7	8776	125.14	1.93			74	908	19.70	1.55		
8.8	7609	108.49	2.20			83	807	17.49	1.75		
9.9	6770	96.53	2.50	FA 157	6	93	721	15.64	1.95		
11	6095	86.90	2.80	FAF157	6	104	648	14.06	2.20		
12	5573	79.47	3.00	F 157	6	120	563	12.20	2.50	FA 77	4
14	4850	69.15	3.50	FF 157	6	134	504	10.93	2.80	FAF77	4
16	4280	61.02	4.00			156	431	9.35	2.40	F 77	4
18	3711	52.91	4.60			176	383	8.30	2.70	FF 77	4
5.7	11816	126.36	0.95	FA 127	8	197	342	7.42	3.00		
6.2	10776	115.24	1.05	FAF127	8	219	308	6.67	3.30		
7.2	9326	99.73	1.21	F 127	8	252	267	5.79	3.80		
8.2	8229	88.00	1.37	FF 127	8	281	239	5.19	4.20		
5.6	12086	172.33	0.93	FA 127	6	340	198	4.30	4.80		
6.2	10857	154.81	1.04	FAF127	6	11KW					
7.6	8816	125.71	1.28	F 127	6	4.9	19275	301	0.88	FA 157R97	4
8.3	8135	116.00	1.39	FF 127	6	5.4	17418	272	0.97	FAF157R97	4
8.5	7947	172.33	1.42	FA 127	4	6.3	14973	231	1.14	F 157R97	4
9.4	7139	154.81	1.58	FAF127	4	7.2	12936	202	1.31	FF 157R97	4
12	5797	125.71	1.95	F 127	4	7.4	12551	196	1.35		
				FF 127	4	6.5	14472	226	0.78	FA 127R87	4
8.2	8238	178.64	0.88			7.3	12807	200	0.88	FAF127R87	4
9.1	7437	161.28	0.97			8.7	10758	168	1.05	F 127R87	4
10	6755	146.49	1.07							FF 127R87	4
11	5994	129.97	1.20	FA 107	4	5.1	19181	141.80	0.88	FA 157	8
12	5439	117.94	1.33	FAF107	4	5.8	16928	125.14	1.00	FAF157	8
14	4675	101.38	1.54	F 107	4	6.7	14675	108.49	1.15	F 157	8
15	4264	92.47	1.69	FF 107	4	7.6	13058	96.53	1.30	FF 157	8
16	4081	88.49	1.77			5.5	18036	177.17	0.94		
17	3873	83.99	1.86			5.9	16729	164.33	1.01		
20	3436	74.52	2.10			6.8	14435	141.80	1.17	FA 157	6
22	3118	67.62	2.30			7.8	12739	125.14	1.33	FAF157	6
15	4487	97.31	0.90			8.9	11044	108.49	1.53	F 157	6
16	4186	90.77	0.97			10	9827	96.53	1.72	FF 157	6
17	4015	87.06	1.01			11	8847	86.90	1.91		
18	3741	81.13	1.08			12	8090	79.47	2.10		
19	3523	76.40	1.15			5.5	18042	266.76	0.94		
21	3229	70.03	1.25	FA 97	4	6.7	14776	218.46	1.15		
22	3050	66.14	1.33	FAF97	4	8.2	12053	177.17	1.40		
25	2705	58.65	1.49	F 97	4	8.9	11114	164.33	1.52	FA 157	4
28	2445	53.03	1.65	FF 97	4	10	9591	141.80	1.76	FAF157	4
32	2072	44.94	1.95			12	8464	125.14	2.00	F 157	4
33	2023	43.97	2.00			13	7338	108.49	2.30	FF 157	4
37	1810	39.26	2.20			15	6529	96.53	2.60		
40	1704	36.96	2.40			17	5877	86.90	2.90		
43	1580	34.26	2.60			18	5375	79.47	3.10		
44	1514	32.83	2.70			21	4677	69.15	3.60		
48	1416	30.70	2.90			7.7	12864	125.71	0.88	FA 127	6
26	2617	56.75	1.08			8.4	11732	116.00	0.96	FAF127	6
29	2319	50.29	1.19			10	10153	99.73	1.11	F 127	6
32	2085	45.22	1.27			11	8958	88.00	1.26	FF 127	6
37	1810	39.25	1.41			13	7737	76.00	1.46		
42	1620	35.14	1.51	FA 87	4	8.5	11656	172.33	0.97		
50	1345	29.16	1.74	FAF87	4	9.4	10471	154.81	1.08	FA 127	4
51	1327	28.41	1.75	F 87	4	12	8502	125.71	1.33	FAF127	4
55	1222	26.50	2.30	FF 87	4	13	7846	116.00	1.44	F 127	4
62	1092	23.68	2.60			15	6745	99.73	1.67	FF 127	4
68	983	21.32	2.90			17	5952	88.00	1.90		
76	890	19.31	3.20			19	5140	76.00	2.20		
85	789	17.12	3.60			12	7977	117.94	0.91		
94	714	15.48	4.00			14	6857	101.38	1.05	FA 107	4
43	1551	33.64	0.91	FA 77	4	16	6245	92.47	1.15	FAF107	4
49	1375	29.82	1.03	FAF77	4	17	5681	83.99	1.27	F 107	4
54	1176	25.50	1.16	F 77	4	20	5040	74.52	1.43	FF 107	4
57	1175	25.47	1.20	FF 77	4	22	4573	67.62	1.58		
68	988	21.43	1.43								



F系列平行轴斜齿轮减速机

F PARALLEL SHAFT HELICAL GERR UNITS

选型参数表



输出转速	输出扭矩	传动比	使用系数	机型号	极数	输出转速	输出扭矩	传动比	使用系数	机型号	极数
r/min	N.m	i	F _B	Type	P	r/min	N.m	i	F _B	Type	P
11KW						15KW					
25	3931	58.12	1.84			9.7	13844	99.73	0.81	FA 127	6
29	3431	50.73	2.10	FA 107	4	11	12216	88.00	0.92	FAF127	6
34	2910	43.03	2.50	FAF107	4	13	10550	76.00	1.07	F 127	6
43	2285	33.78	3.20	F 107	4	14	9803	70.62	1.15	FF 127	6
53	1855	27.43	3.90	FF 107	4	15	8941	64.41	1.26		
58	1712	25.31	4.20			12	11594	125.71	0.97		
22	4473	66.14	0.90			13	10699	116.00	1.05	FA 127	4
25	3967	58.65	1.02			15	9198	99.73	1.23	FAF127	4
28	3587	53.03	1.13			17	8116	88.00	1.39	F 127	4
32	3040	44.94	1.33	FA 97	4	19	7009	76.00	1.61	FF 127	4
37	2655	39.26	1.52	FAF97	4	21	6513	70.62	1.73		
43	2317	34.26	1.74	F 97	4	16	8528	92.47	0.85		
44	2220	32.83	1.82	FF 97	4	17	7161	88.49	0.88		
48	2076	30.70	1.95			18	7746	83.99	0.93		
53	1875	27.72	2.20			20	6873	74.52	1.05		
58	1703	25.18	2.40			22	6237	67.62	1.16	FA 107	4
65	1511	22.34	2.70			25	5360	58.12	1.35	FAF107	4
37	2655	39.25	0.96			29	4679	50.73	1.54	F 107	4
42	2377	35.14	1.03			34	3969	43.03	1.82	FF 107	4
50	1972	29.16	1.20			39	3469	37.61	2.10		
55	1792	26.50	1.57	FA 87	4	43	3116	33.78	2.30		
62	1602	23.68	1.76	FAF87	4	46	2933	31.80	2.50		
68	1442	21.32	1.96	F 87	4	53	2530	27.43	2.80		
76	1306	19.31	2.16	FF 87	4	58	2334	25.31	3.10		
85	1158	17.12	2.40			67	2007	21.76	3.60		
94	1047	15.48	2.70			32	4145	44.94	0.98		
111	887	13.12	3.20			37	3621	39.26	1.12		
74	1332	19.70	1.06			43	3160	34.26	1.28		
83	1183	17.49	1.19			44	3028	32.83	1.33		
93	1058	15.64	1.33			48	2831	30.70	1.43	FA 97	4
104	951	14.06	1.48			53	2557	27.72	1.58	FAF97	4
120	825	12.20	1.71	FA 77	4	58	2322	25.18	1.74	F 97	4
134	739	10.93	1.91	FAF77	4	65	2060	22.34	1.96	FF 97	4
156	632	9.35	1.61	F 77	4	72	1869	20.27	2.20		
176	561	8.30	1.81	FF 77	4	84	1607	17.42	2.50		
197	502	7.42	2.00			96	1403	15.21	2.90		
219	451	6.67	2.30			113	1190	12.90	3.40		
252	392	5.79	2.60			129	1040	11.28	3.90		
281	351	5.19	2.90			55	2444	26.50	1.15		
340	291	4.30	3.30			62	2184	23.68	1.29		
15KW						18.5KW					
6.3	20172	231	0.84	FA 157R97	4	68	1966	21.32	1.43		
7.2	17639	202	0.96	FAF157R97	4	76	1781	19.31	1.58		
7.4	17115	196	0.99	F 157R97	4	85	1579	17.12	1.79		
				FF 157R97	4	94	1428	15.48	1.98		
6.8	19685	141.80	0.86	FA 157	6	111	1210	13.12	2.30	FA 87	4
7.8	17372	125.14	0.97	FAF157	6	127	1057	11.46	2.70	FAF87	4
8.9	15061	108.49	1.12	F 157	6	152	884	9.58	3.10	F 87	4
10	13400	96.53	1.26	FF 157	6	173	780	8.46	1.84	FF 87	4
11	12063	86.90	1.40			195	692	7.50	2.10		
6.7	20143	218.40	0.84			215	625	6.78	2.30		
8.2	16340	177.17	1.04			254	530	5.75	2.80		
8.9	15156	164.33	1.12			291	463	5.02	3.10		
10	13078	141.80	1.29	FA 157	4	348	387	4.20	3.50		
12	11542	125.14	1.47	FAF157	4	18.5KW					
13	10006	108.49	1.69	F 157	4	7.3	21607	202	0.78	FA 157R97	4
15	8903	96.53	1.90	FF 157	4	7.5	20965	196	0.81	FAF157R97	4
17	8015	86.90	2.10							F 157R97	4
18	7329	79.47	2.30							FF 157R97	4
21	6378	69.15	2.70			8.3	20016	177.17	0.85		
24	5628	61.02	3.00			8.9	18565	164.33	0.91	FA 157	4
						10	16020	141.80	1.06	FAF157	4
						12	14138	125.14	1.20	F 157	4
						14	12257	108.49	1.38	FF 157	4
						15	10906	96.53	1.55		

F





输出转速	输出扭矩	传动比	使用系数	机型号	极数	输出转速	输出扭矩	传动比	使用系数	机型号	极数
r/min	N.m	i	Fb	Type	P	r/min	N.m	i	Fb	Type	P
18.5KW						22KW					
17	9818	86.90	1.72	FA 157	4	15	13399	99.73	0.84		
18	8978	79.47	1.88	FAF157	4	17	11823	88.00	0.95		
21	7812	69.15	2.20	F 157	4	19	10211	76.00	1.10	FA 127	4
24	6894	61.02	2.50	FF 157	4	21	9488	70.62	1.19	FAF127	4
28	5978	52.91	2.80			23	8653	64.41	1.30	F 127	4
13	13105	116.00	0.86			26	7489	55.74	1.51	FF 127	4
15	11267	99.73	1.00			30	6609	49.19	1.71		
17	9942	88.00	1.13	FA 127	4	35	5707	42.48	1.98		
19	8586	76.00	1.31	FAF127	4	25	7808	58.12	0.92		
21	7978	70.62	1.41	F 127	4	29	6816	50.73	1.06		
23	7277	64.61	1.55	FF 127	4	34	5781	43.03	1.25		
26	6297	55.74	1.79			39	5053	37.61	1.43	FA 107	4
30	5557	49.19	2.00			44	4540	33.78	1.59	FAF107	4
20	8419	74.52	0.86			46	4272	31.08	1.69	F 107	4
22	7639	67.62	0.94			54	3685	27.43	1.96	FF 107	4
25	6566	58.12	1.10			58	3400	25.31	2.10		
29	5731	50.73	1.26	FA 107	4	68	2923	21.76	2.50		
34	4861	43.03	1.49	FAF107	4	77	2580	19.20	2.80		
39	4249	37.61	1.70	F 107	4	53	3724	27.72	1.09		
44	3817	33.78	1.89	FF 107	4	58	3383	25.18	1.19		
46	3593	31.80	2.00			66	3001	22.34	1.35	FA 97	4
53	3099	27.43	2.30			73	2723	20.27	1.48	FAF97	4
58	2859	25.31	2.50			84	2340	17.42	1.73	F 97	4
68	2458	21.76	2.90			97	2043	15.21	2.00	FF 97	4
37	4435	39.26	0.91			114	1733	12.90	2.30		
45	3709	32.83	1.09			130	1515	11.28	2.70		
53	3132	27.72	1.29			69	2684	21.32	0.98		
58	2845	25.18	1.42	FA 97	4	76	2594	19.31	1.09		
66	2524	22.34	1.60	FAF97	4	86	2300	17.12	1.23		
73	2290	20.27	1.77	F 97	4	95	2080	15.48	1.36		
84	1718	17.42	2.35	FF 97	4	112	1763	13.12	1.60		
97	1457	15.21	2.77			128	1540	11.46	1.83	FA 87	4
114	1274	12.90	3.17			153	1287	9.58	2.10	FAF87	4
130	1270	11.28	3.17			174	1137	8.46	1.27	F 87	4
69	2409	21.32	1.17			196	1008	7.50	1.43	FF 87	4
76	2182	19.31	1.29			217	911	6.78	1.58		
86	1934	17.12	1.46			256	773	5.75	1.86		
95	1749	15.48	1.61			293	674	5.02	2.10		
112	1482	13.12	1.90			350	564	4.20	2.40		
128	1295	11.46	2.20	FA 87	4	30KW					
153	1082	9.58	2.50	FAF87	4	14	19876	108.49	0.85		
174	956	8.46	1.50	F 87	4	15	17865	96.53	0.96		
196	847	7.50	1.70	FF 87	4	17	15920	86.90	1.06		
217	766	6.78	1.88			18	14559	79.47	1.16	FA 157	4
256	650	5.75	2.20			21	12669	69.15	1.34	FAF157	4
293	567	5.02	2.50			24	11179	61.02	1.51	F 157	4
350	474	4.20	2.90			28	9693	52.91	1.75	FF 157	4
22KW						31	8623	47.07	2.00		
10	19654	96.53	0.86	FA 157	6	36	7433	40.57	2.30		
11	17963	86.90	0.96	FAF157	6	19	13924	76.00	0.81		
12	16180	79.47	1.05	F 157	6	21	12938	70.62	0.87		
14	14079	69.15	1.20	FF 157	6	23	11800	64.41	0.96		
10	19051	141.80	0.89			26	10212	55.74	1.10		
12	16813	125.14	1.01			30	9012	49.19	1.25	FA 127	4
14	14576	108.49	1.16			35	7783	42.48	1.45	FAF127	4
15	12969	96.53	1.30			39	6883	37.57	1.60	F 127	4
17	11675	86.90	1.45	FA 157	4	47	5786	31.58	1.64	FF 127	4
18	10677	79.47	1.58	FAF157	4	54	4961	26.92	1.80		
21	9290	69.15	1.82	F 157	4	58	4672	25.50	1.95		
24	8189	61.02	2.10	FF 157	4	59	4536	24.97	2.40		
28	7108	52.91	2.40			68	3948	21.55	2.90		
31	6324	47.07	2.70			77	3483	19.01	3.20		
36	5451	40.57	3.10								
45	4430	32.97	3.80								



F系列平行轴斜齿轮减速机

F PARALLEL SHAFT HELICAL GERR UNITS

选型参数表



输出转速	输出扭矩	传动比	使用系数	机型号	极数	输出转速	输出扭矩	传动比	使用系数	机型号	极数
r/min	N.m	i	F _B	Type	P	r/min	N.m	i	F _B	Type	P
30KW						45KW					
34	7883	43.03	0.92			21	18874	69.15	0.90		
39	6890	37.61	1.05			24	16655	61.02	1.02	FA 157	4
46	5826	31.80	1.24			28	14442	52.91	1.17	FAF157	4
54	5025	27.43	1.44	FA 107	4	31	12848	47.07	1.32	F 157	4
58	4637	25.31	1.56	FAF107	4	36	11074	40.57	1.53	FF 157	4
68	3987	21.76	1.81	F 107	4	45	8999	32.97	1.88		
77	3518	19.20	2.10	FF 107	4	53	7632	27.96	2.20		
89	3038	16.58	2.40			30	13426	49.19	0.84		
100	2688	14.67	2.70			35	11595	42.48	0.97		
119	2259	12.33	2.90			39	10255	37.57	1.08		
148	1825	9.96	3.30			47	8620	31.58	1.10		
66	4093	22.34	0.99			55	7391	26.92	1.18		
73	3714	20.27	1.09			58	6960	25.50	1.31		
84	3191	17.42	1.27			60	6758	24.97	1.62	FA 127	4
97	2787	15.21	1.45	FA 97	4	69	5882	21.55	1.92	FAF127	4
114	2363	12.90	1.71	FAF97	4	78	5189	19.01	2.00	F 127	4
130	2067	11.28	1.86	F 97	4	90	4498	16.48	2.30	FF 127	4
159	1698	9.27	1.31	FF 97	4	101	4004	14.67	2.60		
175	1541	8.41	1.44			117	3450	12.64	2.70		
203	1325	7.23	1.67			144	2803	10.27	3.20		
233	1156	6.31	1.83			169	2391	8.76	2.70		
275	980	5.35	2.10			190	2126	7.79	2.80		
314	857	4.68	2.20			220	1834	6.72	3.60		
37KW						55KW					
17	19503	86.90	0.87			271	1490	5.46	3.80		
19	17835	79.47	0.95			54	7525	27.57	0.98		
21	15519	69.15	1.09			59	6862	25.14	1.07		
24	13694	61.02	1.24	FA 157	4	68	5939	21.76	1.24		
28	11874	52.91	1.42	FAF157	4	77	5241	19.20	1.41		
31	10564	47.07	1.60	F 157	4	89	4525	16.58	1.63	FA 107	4
36	9105	40.57	1.86	FF 157	4	101	4004	14.67	1.80	FAF107	4
45	7399	32.97	2.30			120	3365	12.33	1.80	F 107	4
53	6275	27.96	2.70			149	2719	9.96	2.00	FF 107	4
15	22261	99.19	0.51			153	2634	9.65	2.00		
27	12509	55.74	0.90			177	2276	8.34	2.10		
35	9534	42.84	1.18			201	2012	7.37	2.20		
39	8432	37.57	1.31			239	1692	6.20	2.60		
47	7087	31.58	1.34			55KW					
55	6077	26.92	1.44			24	20357	61.02	0.83		
58	5723	25.50	1.59	FA 127	4	28	17651	52.91	0.96		
60	5557	24.97	1.97	FAF127	4	31	15703	47.07	1.08		
69	4836	21.55	2.30	F 127	4	36	13534	40.57	1.25	FA 157	4
78	4266	19.01	2.40	FF 127	4	45	10999	32.97	1.54	FAF157	4
90	3699	16.48	2.80			53	9328	27.96	1.66	F 157	4
101	3292	14.67	3.10			58	8484	25.43	1.81	FF 157	4
117	2837	12.64	3.30			67	7393	22.16	2.30		
144	2305	10.27	3.90			75	6595	19.77	2.40		
169	1966	8.76	3.20			88	5621	16.85	3.00		
190	1748	7.79	3.30			39	12534	37.57	0.90		
54	6156	27.43	1.20			47	10535	31.58	1.07		
58	5680	25.31	1.30			58	8507	25.50	1.33		
68	4883	21.76	1.51			69	7189	21.55	1.57		
77	4309	19.20	1.70			78	6342	19.01	1.63		
89	3721	16.58	2.00	FA 107	4	90	5498	16.48	1.88	FA 127	4
101	3292	14.67	2.20	FAF107	4	101	4894	14.67	2.10	FAF127	4
120	2767	12.33	2.40	F 107	4	117	4217	12.64	2.20	F 127	4
149	2235	9.96	2.70	FF 107	4	144	3426	10.27	2.60	FF 127	4
153	2166	9.65	2.10			169	2922	8.76	2.20		
177	1872	8.34	2.40			190	2599	7.79	2.30		
201	1654	7.37	2.60			220	2242	6.72	2.90		
239	1391	6.20	3.10			271	1821	5.46	3.10		
						320	1545	4.63	3.70		

F





输出转速	输出扭矩	传动比	使用系数	机型号	极数	输出转速	输出扭矩	传动比	使用系数	机型号	极数
r/min	N.m	i	F _B	Type	P	r/min	N.m	i	F _B	Type	P
75KW						200KW					
31	21413	47.07	0.79			88	20304	16.58	0.83	FA 157	4
36	18456	40.57	0.92			107	16821	13.96	0.95	FAF157	4
45	14999	32.97	1.13			125	14363	11.92	1.05	F 157	4
53	12719	27.96	1.22	FA 157	4					FF 157	4
58	11569	25.43	1.33	FAF157	4						
67	10081	22.16	1.68	F 157	4						
75	8994	19.77	1.78	FF 157	4						
88	7665	16.85	2.20								
106	6351	13.96	2.50								
124	5423	11.92	2.80								
58	11600	25.50	0.97								
69	9803	21.55	1.20								
78	8648	19.01	1.20								
90	7497	16.48	1.40								
101	6674	14.67	1.50	FA 127	4						
117	5750	12.64	1.60	FAF127	4						
144	4672	10.27	1.90	F 127	4						
169	3985	8.76	1.60	FF 127	4						
190	3544	7.79	1.70								
220	3057	6.72	2.20								
271	2484	5.46	2.30								
320	2106	4.63	2.70								
90KW											
45	17998	32.97	0.94								
53	15263	27.96	1.11								
58	13882	25.43	1.02	FA 157	4						
67	12097	22.16	1.40	FAF157	4						
75	10792	19.77	1.48	F 157	4						
88	9198	16.85	1.84	FF 157	4						
106	7621	13.96	2.10								
124	6507	11.92	2.30								
58	13920	25.50	0.81								
69	11764	21.55	0.96								
78	10378	19.01	1.00								
90	8953	16.48	1.15								
101	8008	14.67	1.29	FA 127	4						
117	6900	12.64	1.36	FAF127	4						
144	5606	10.27	1.59	F 127	4						
169	4782	8.76	1.33	FF 127	4						
190	4253	7.79	1.38								
220	3668	6.72	1.79								
271	2981	5.46	1.89								
320	2528	4.63	2.20								
110KW											
53	18530	27.96	0.91								
67	14686	22.16	1.15	FA 157	4						
75	13102	19.77	1.22	FAF157	4						
88	11167	16.85	1.52	F 157	4						
107	9252	13.96	1.73	FF 157	4						
125	7900	11.92	1.90								
132KW											
67	17623	22.16	0.96	FA 157	4						
75	15723	19.77	1.02	FAF157	4						
88	13400	16.85	1.26	F 157	4						
107	11102	13.96	1.44	FF 157	4						
125	9480	11.92	1.59								
160KW											
88	16243	16.85	1.04	FA 157	4						
107	13457	13.96	1.19	FAF157	4						
125	11491	11.92	1.31	F 157	4						
				FF 157	4						

F



F系列平行轴斜齿轮减速机

F PARALLEL SHAFT HELICAL GERR UNITS

选型参数表



许用扭矩 N.m	输出转速 r/min	传动比 i	机型号 Type	功率 KW/4P	许用扭矩 N.m	输出转速 r/min	传动比 i	机型号 Type	功率 KW/4P		
200	5.3	262	FA 37R17 FAF37R17 F 37R17 FF 37R17	0.18	1550	2.3	600	FA 77R37 FAF77R37 F 77R37 FF 77R37	0.55		
	6.1	229				2.6	525			0.75	
	7	200				3	469				
	8.2	170		3.4		412					
	9.1	153		3.9		357	0.18				
	10	133		4.4		314					
11	129	0.33	4245								
400	2.5	563	FA 47R17 FAF47R17 F 47R17 FF 47R17	0.18	3000	0.37	3721	FA 87R57 FAF87R57 F 87R57 FF 87R57	0.37		
	2.9	477				0.43	3244			0.55	
	3.1	445				0.48	2881				
	3.6	389				0.54	2575				
	4	346				0.63	2193				
	4.6	304		0.72		1930	0.75				
	4.7	293		0.81		1709					
	6	230		0.93		1493					
	6.4	216		1.1		1300					
	7.4	188		1.2		1148					
7.9	176	1.4	1010	1.1							
9.4	148	1.6	887								
11	130	1.8	780								
600	1.6	856	FA 57R37 FAF57R37 F 57R37 FF 57R37		0.18	4300	2.1	674	FA 97R57 FAF97R57 F 97R57 FF 97R57	0.75	
	1.9	749					2.3	609			
	2.1	658		2.7			515				
	2.5	549		3.1			452				
	2.9	483		4			345				
	3.3	426		0.21			6532	0.18			
	3.6	382		0.24			5696				
	4.2	330		0.28	5032						
	4.7	398		0.32	4375						
	5.3	262		0.35	3946						
	6.2	226		0.41	3401						
	7	200		0.47	2949		0.25				
	8.4	166		0.54	2590						
	9.1	152		0.61	2267						
10	134	0.7	1989								
820	1.2	1126	FA 67R37 FAF67R37 F 67R37 FF 67R37	0.18	7840	0.8		1739	FA 107R77 FAF107R77 F 107R77 FF 107R77	0.55	
	1.4	984				0.9		1542			
	1.6	864				1		1340			
	1.9	722				1.2	1182				
	2.2	633				1.3	1032				
	2.6	527				1.5	907				
	2.8	500				1.8	796				
	3.1	454		2		700	1.1				
	3.5	392		2.3		611					
	4.2	333		2.6		534					
	4.7	297		3		472					
	5.3	261		3.5		410					
	5.8	238		3.9		367					
	7	200		4.9		288		1.5			
1550	0.7	2024	FA 77R37 FAF77R37 F 77R37 FF 77R37	0.18	7840	5.7	247		0.25		
	0.81	1728				0.12	11347				
	0.91	1543				0.14	10039				
	1.03	1354				0.16	8548				
	1.2	1196				0.18	7656				
	1.3	1050		0.21		6615					
	1.5	907		0.24		5820					
	1.7	810		0.27		5223					
	2	710					0.37				

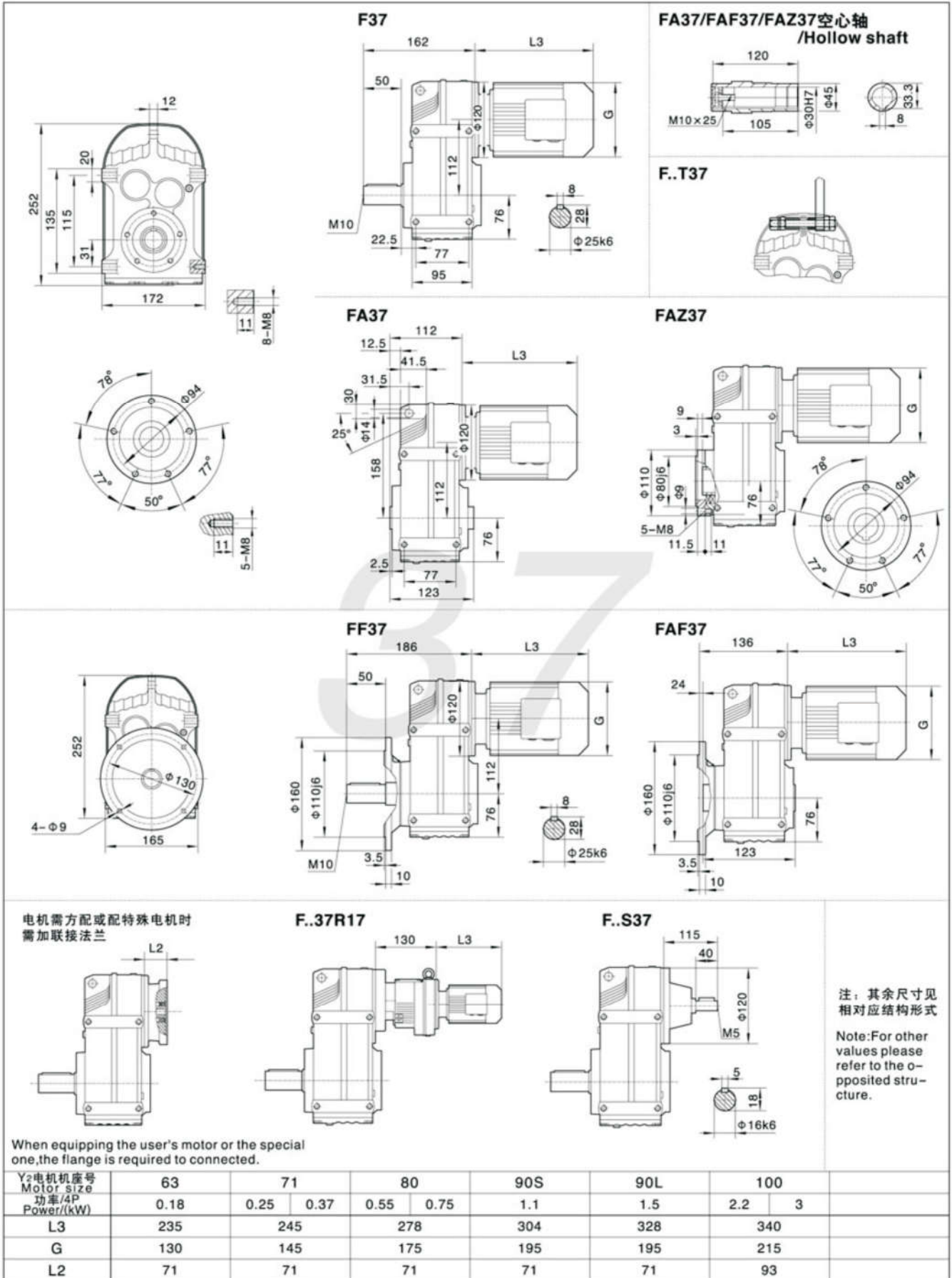
F





许用扭矩 N.m	输出转速 r/min	传动比 i	机型号 Type	功率 KW/4P	许用扭矩 N.m	输出转速 r/min	传动比 i	机型号 Type	功率 KW/4P
7840	0.3	4567	FA 107R77 FAF107R77 F 107R77 FF 107R77	0.37	18000	0.04	31434	FA 157R97 FAF157R97 F 157R97 FF 157R97	0.55
	0.4	3442		0.05		26173			
	0.46	3037		0.06		23646			
	0.5	2756		0.07		20212			
	0.59	2369		0.08		17984			
	0.67	2068		0.09		16358			
	0.76	1826		0.1		13751			
	0.88	1597		0.11		12235			
	1	1401		0.2		7065			
	1.1	1243		0.22		6286			
	1.3	1087		0.26		5404			
	1.5	950		0.14		10033			
	1.7	834		0.16		9021			
	1.9	736		0.17		8026			
	2.3	627		0.29		4831			
	2.5	560		0.34		4124			
	2.9	489		0.5		2776			
	3.3	427		0.57		2427			
	4	362		0.64		2185			
4.3	333	0.39	3602						
12000	0.08	16787	FA 127R77 FAF127R77 F 127R77 FF 127R77	0.18	18000	0.44	3205	FA 157R97 FAF157R97 F 157R97 FF 157R97	2.2
	0.09	14838		0.73		1944			
	0.11	13014		0.85		1674			
	0.12	11748		1		1420			
	0.14	10271		1.1		1308			
	0.16	8901		1.2		1169			
	0.18	7703		1.5		953			
	0.21	6768		1.7		845			
	0.23	5675		1.9		764			
	0.27	5076		2.1		680			
	0.31	4466		2.5		576			
	0.36	3868		2.9		503			
	0.41	3403		3.3		446			
	0.47	2987		4.9		301			
	0.52	2693		5.4		272			
	0.59	2376		6.3		231			
	0.68	2054		7.2		202			
	0.78	1798		4.9		196			
	0.86	1619		1.5					
	1	1401		2.2					
	1.2	1230		3					
	1.3	1085		4					
	1.5	937		5.5					
	1.7	827							
	1.9	733							
	2.2	640							
	2.7	542							
	2.9	489							
	3.4	423							
3.9	371								
3	483								
3.5	417	FA 127R87	5.5						
3.9	373	FAF127R87							
4.7	312	F 127R87	7.5						
5	293	FF 127R87							
7.3	200		11						



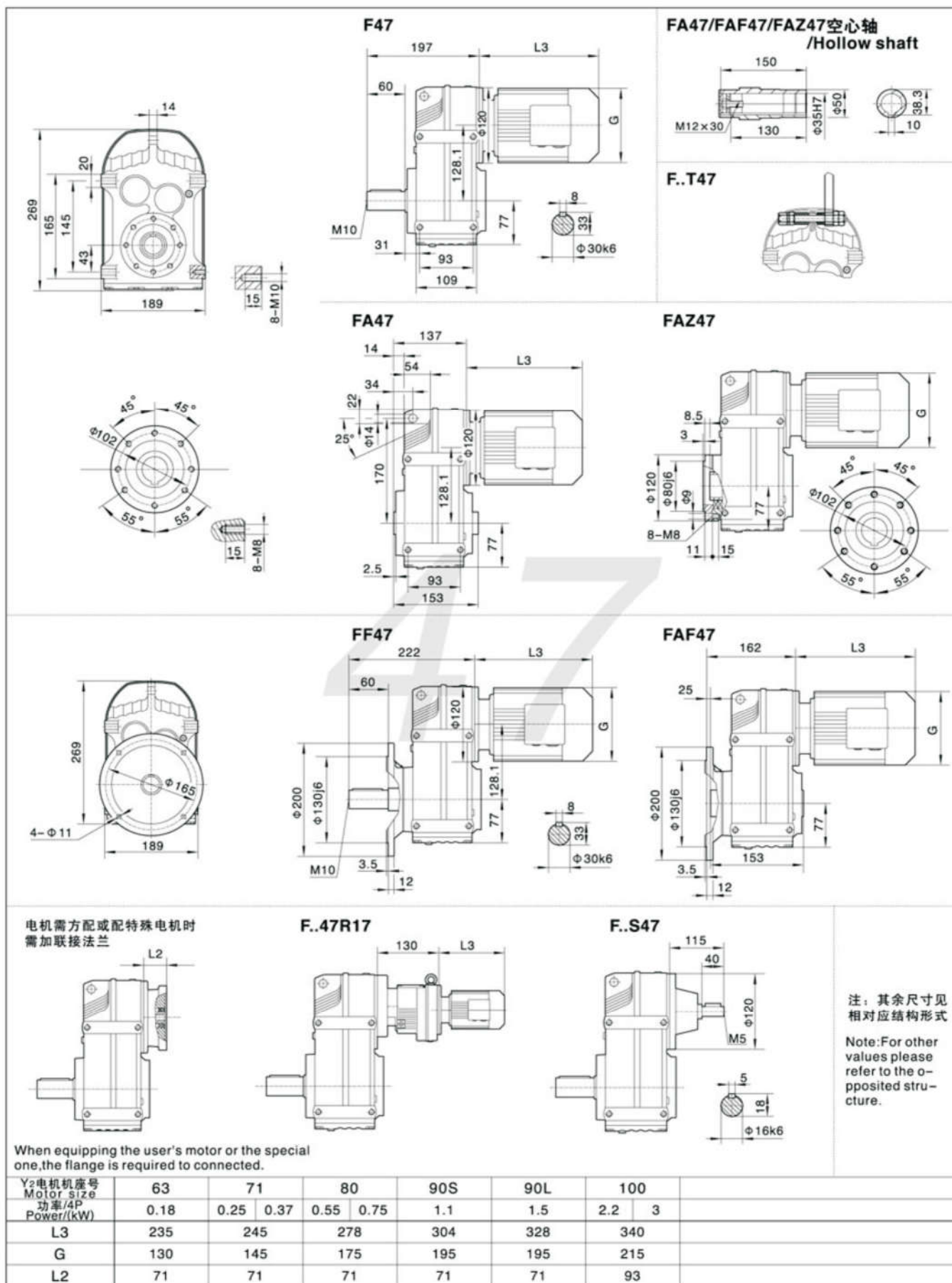


注:1.以上壳体为通用件,安装尺寸均可相互参照 2."F.."表示F、FA、FF、FAF、FAZ



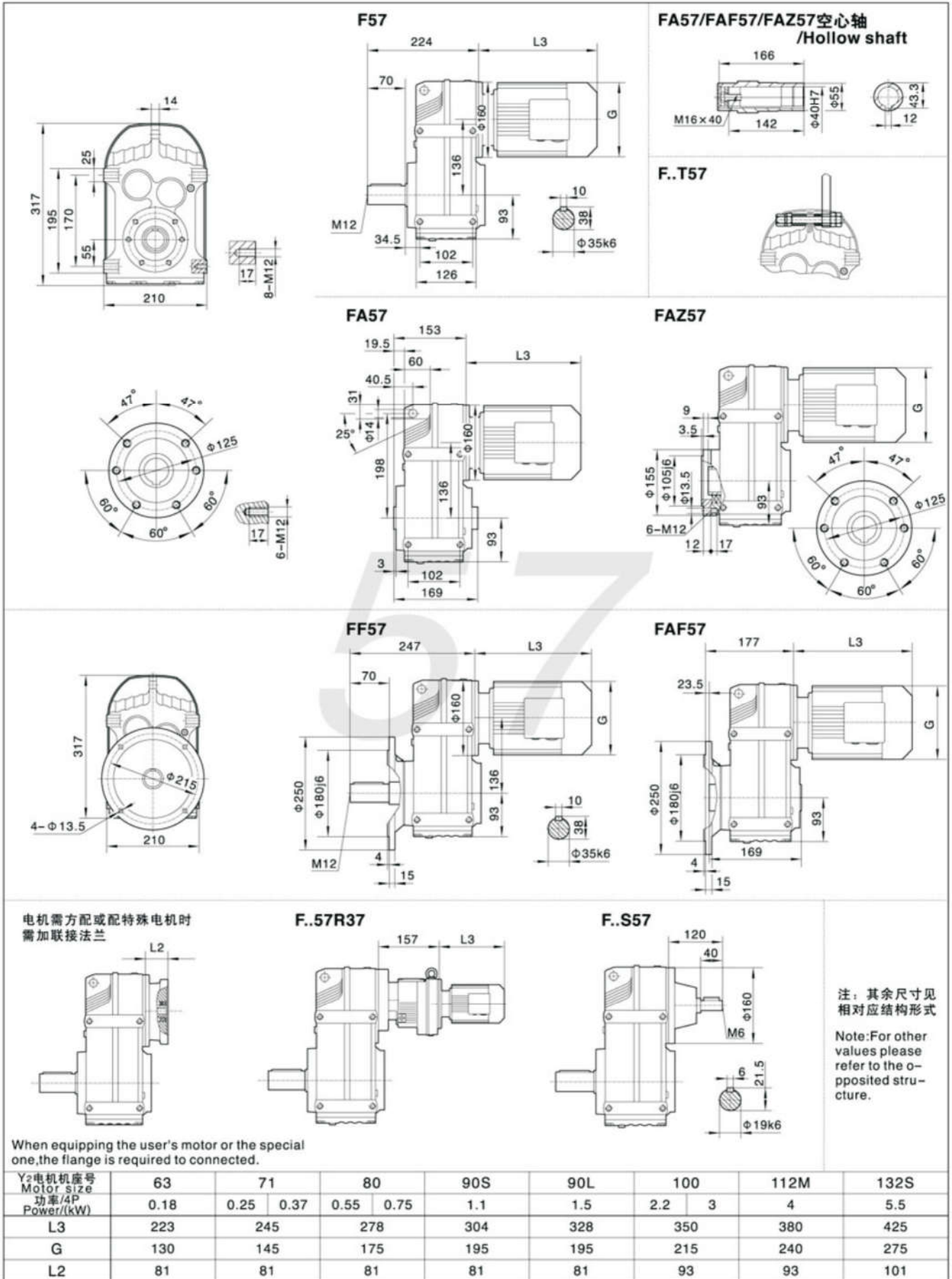


F



注:1.以上壳体为通用件,安装尺寸均可相互参照 2."F.."表示F、FA、FF、FAF、FAZ



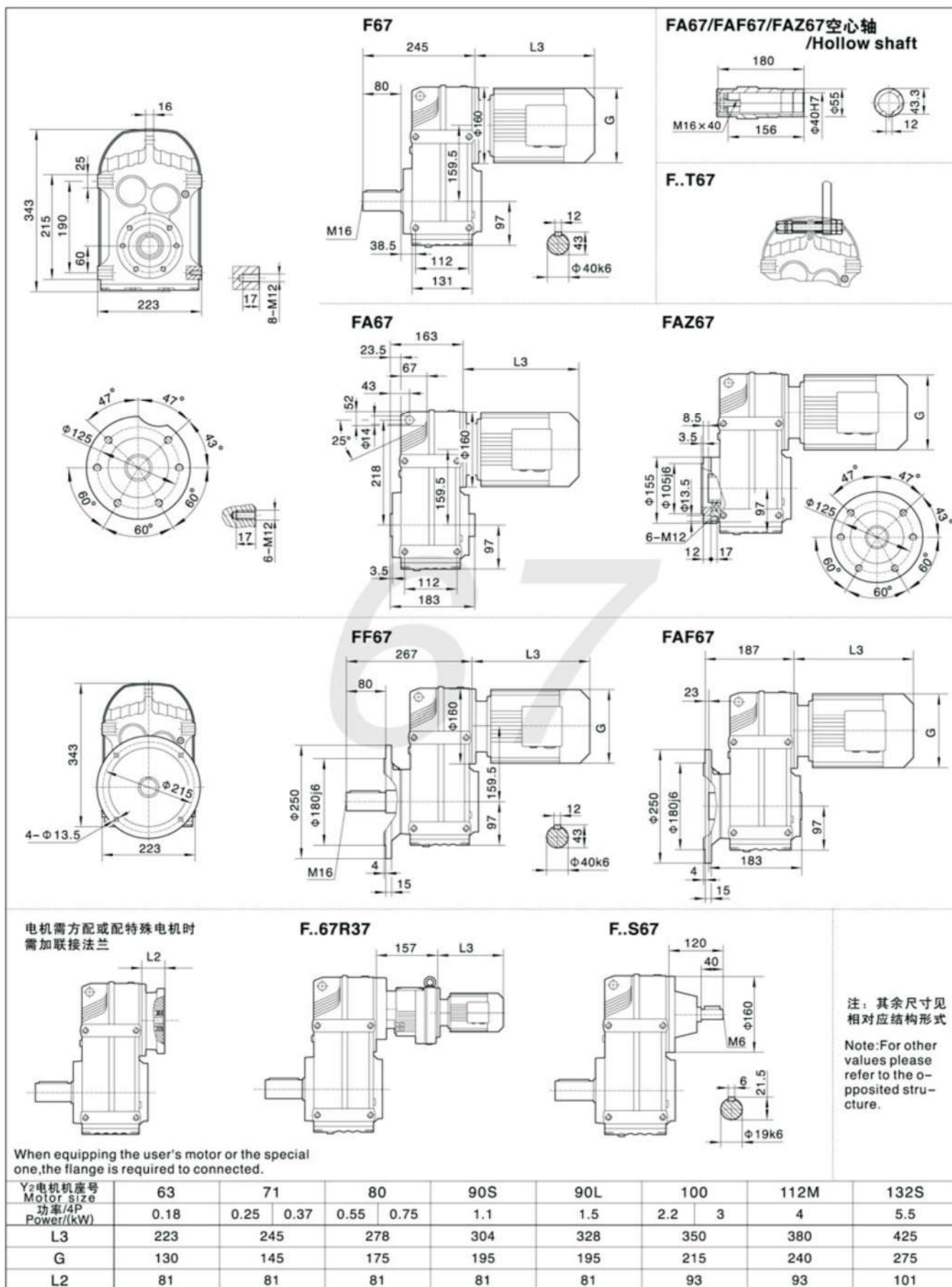


F



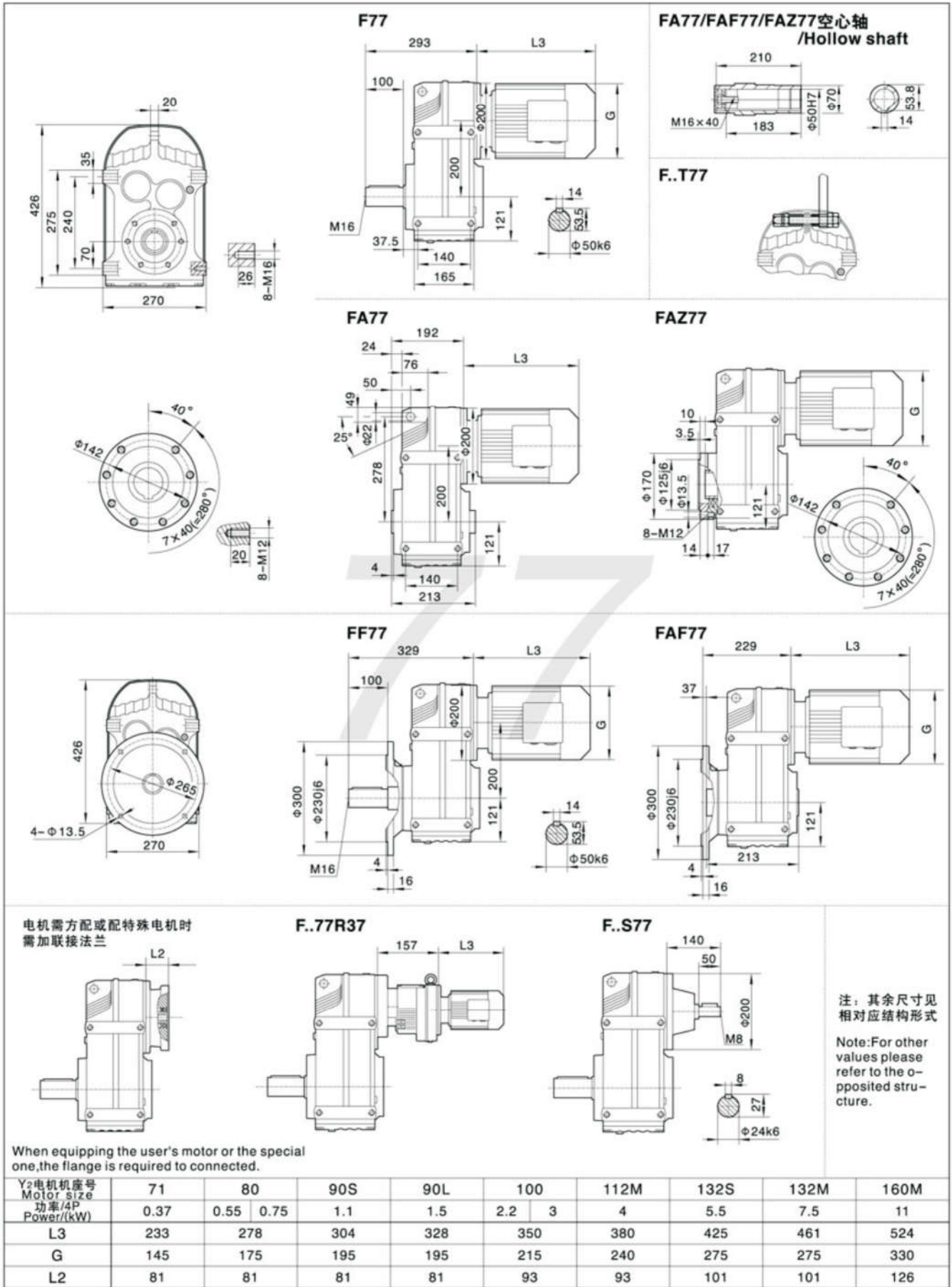


F



注:1. 以上壳体为通用件, 安装尺寸均可相互参照 2. "F.."表示F, FA, FF, FAF, FAZ



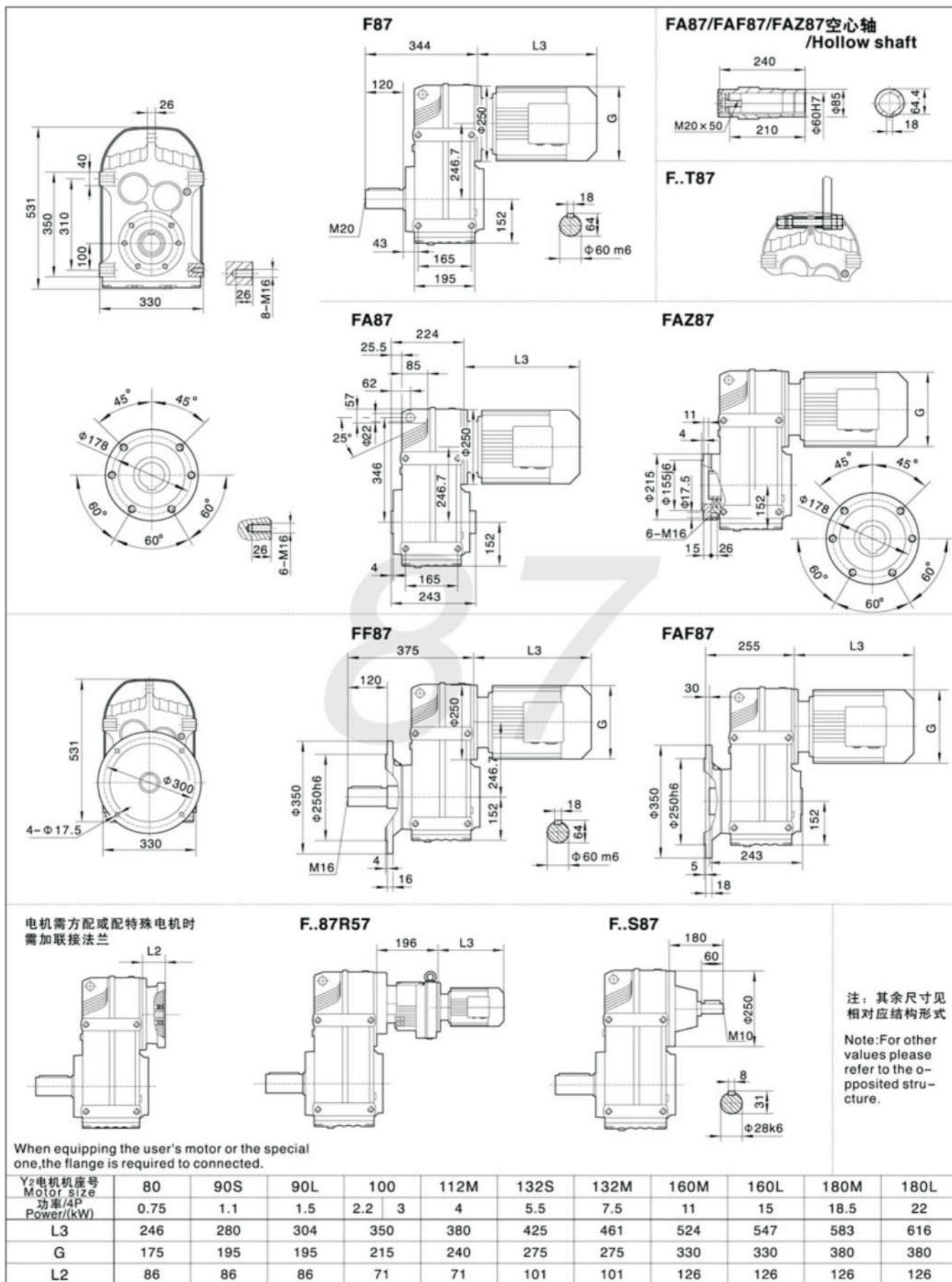


F



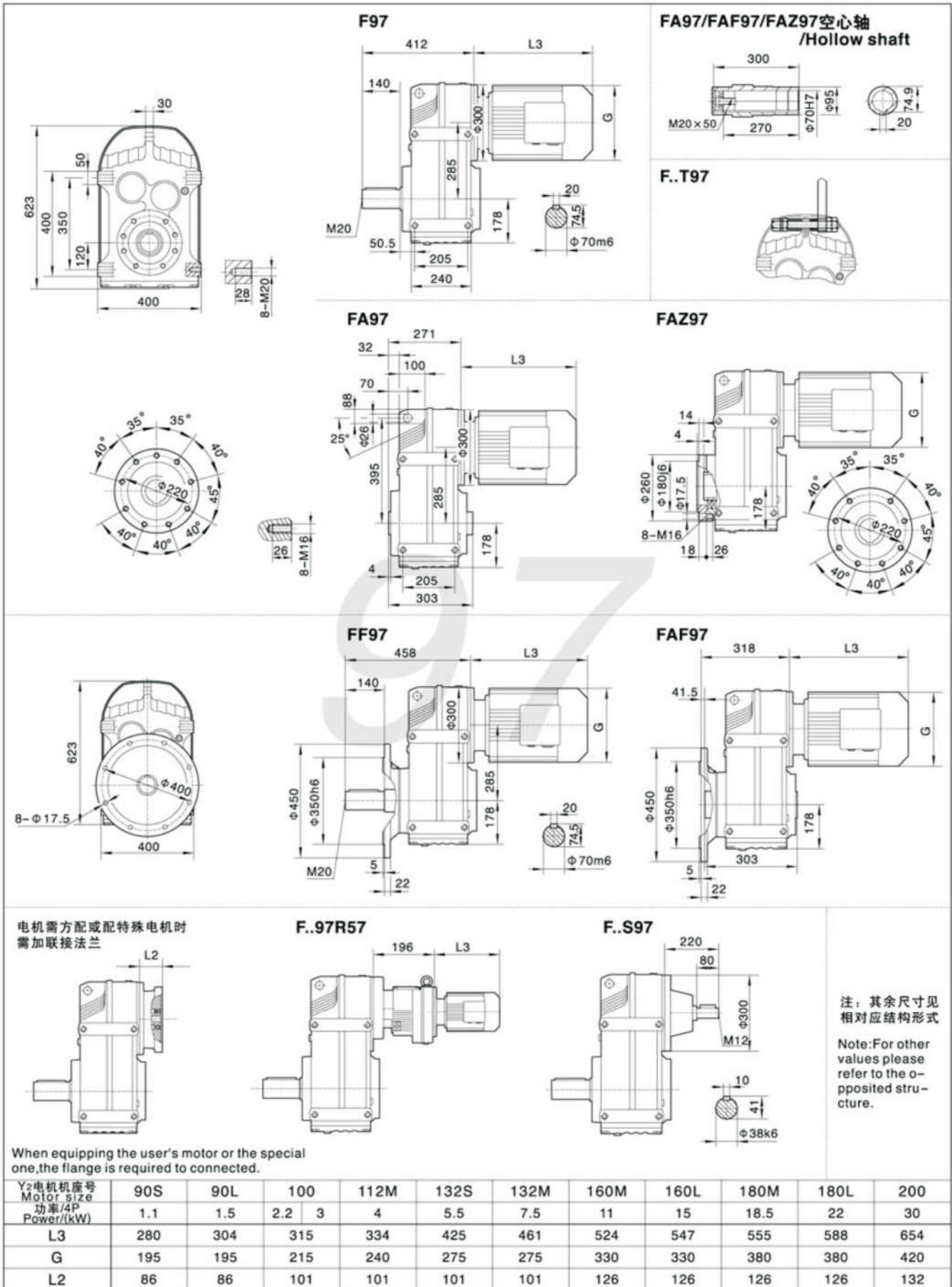


F



注:1. 以上壳体为通用件, 安装尺寸均可相互参照 2. "F.."表示F, FA, FF, FAF, FAZ



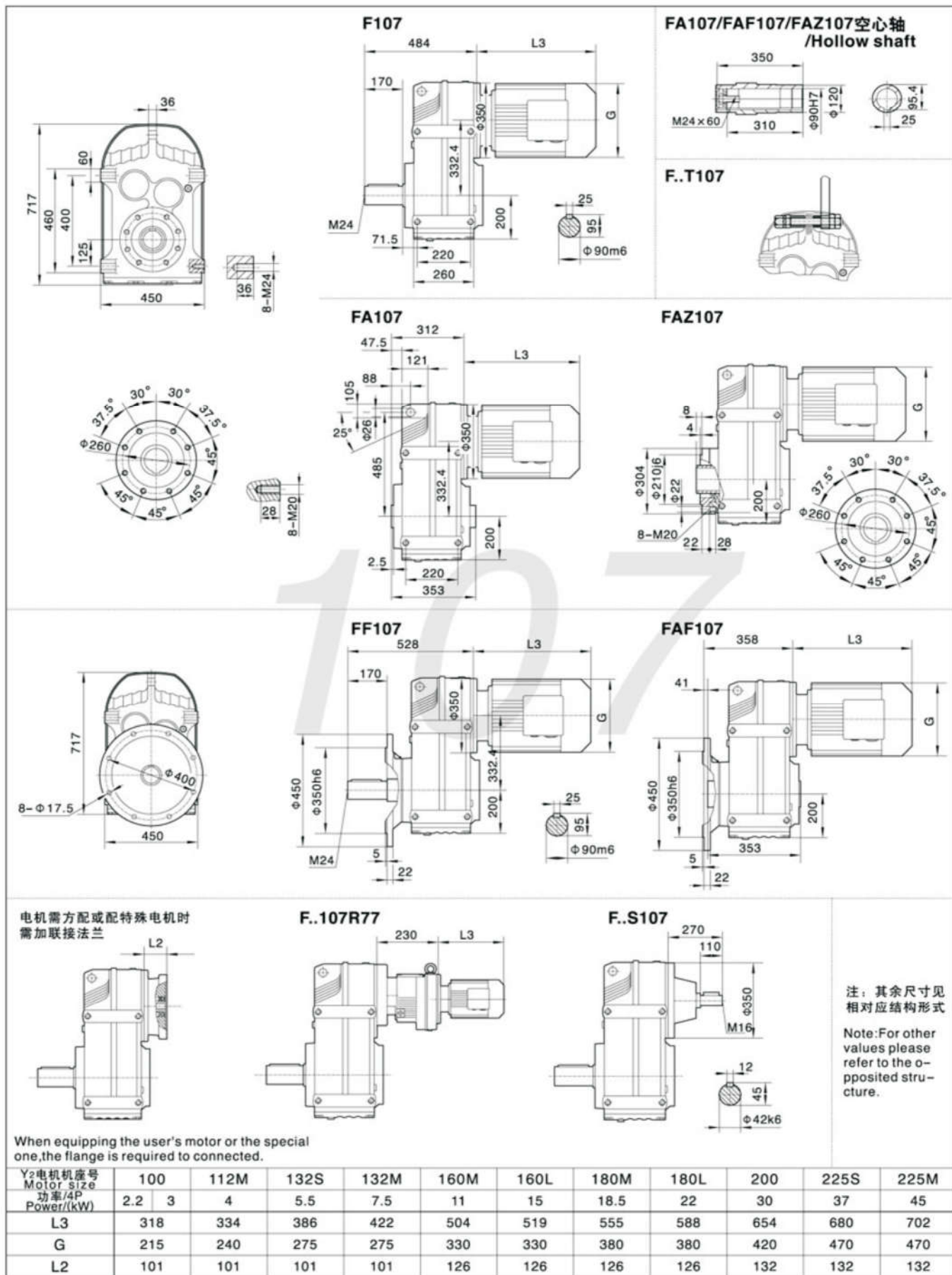


注:1.以上壳体为通用件,安装尺寸均可相互参照 2."F.."表示F、FA、FF、FAF、FAZ



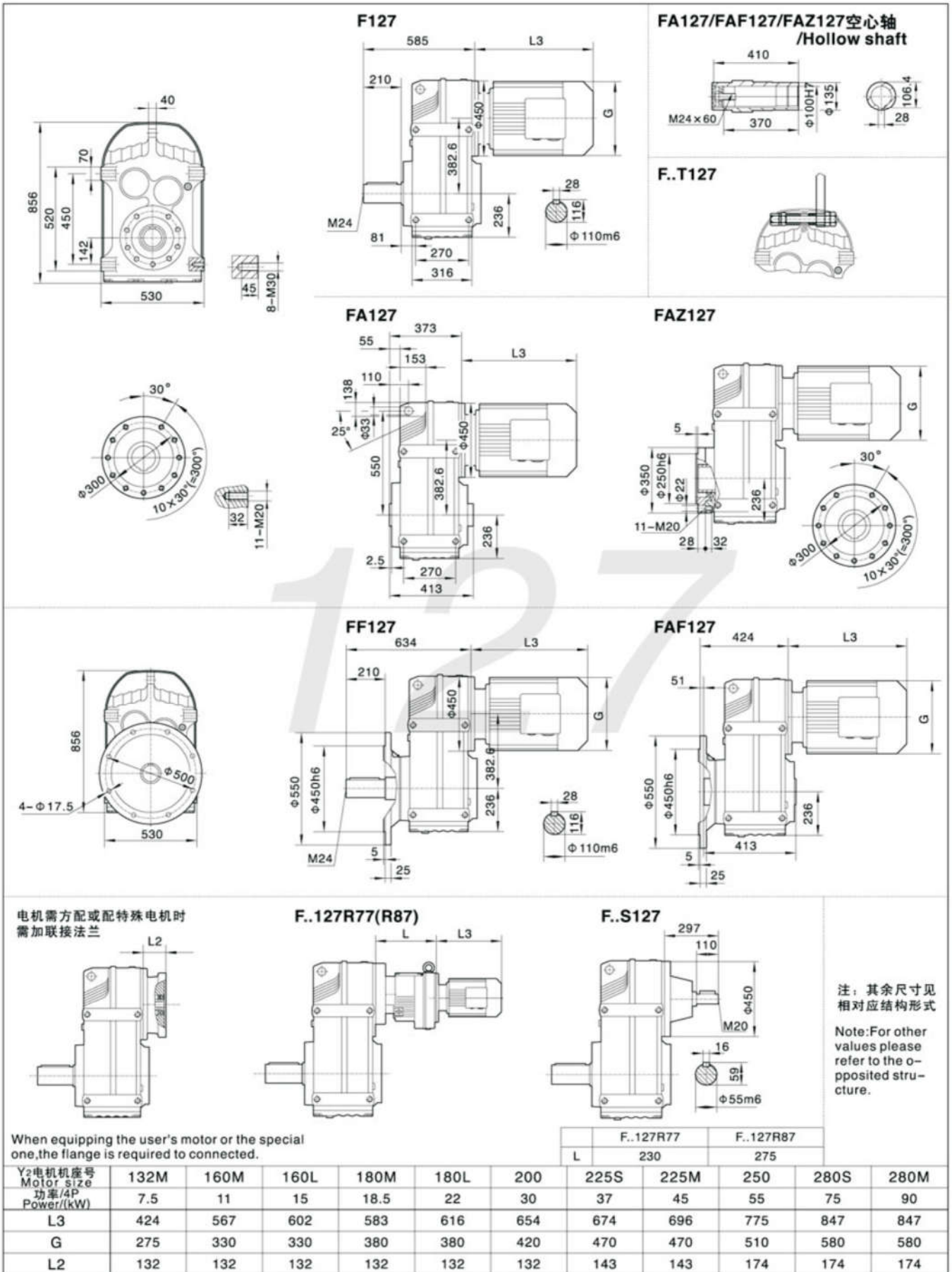


F



注:1.以上壳体为通用件,安装尺寸均可相互参照 2."F."表示F、FA、FF、FAF、FAZ



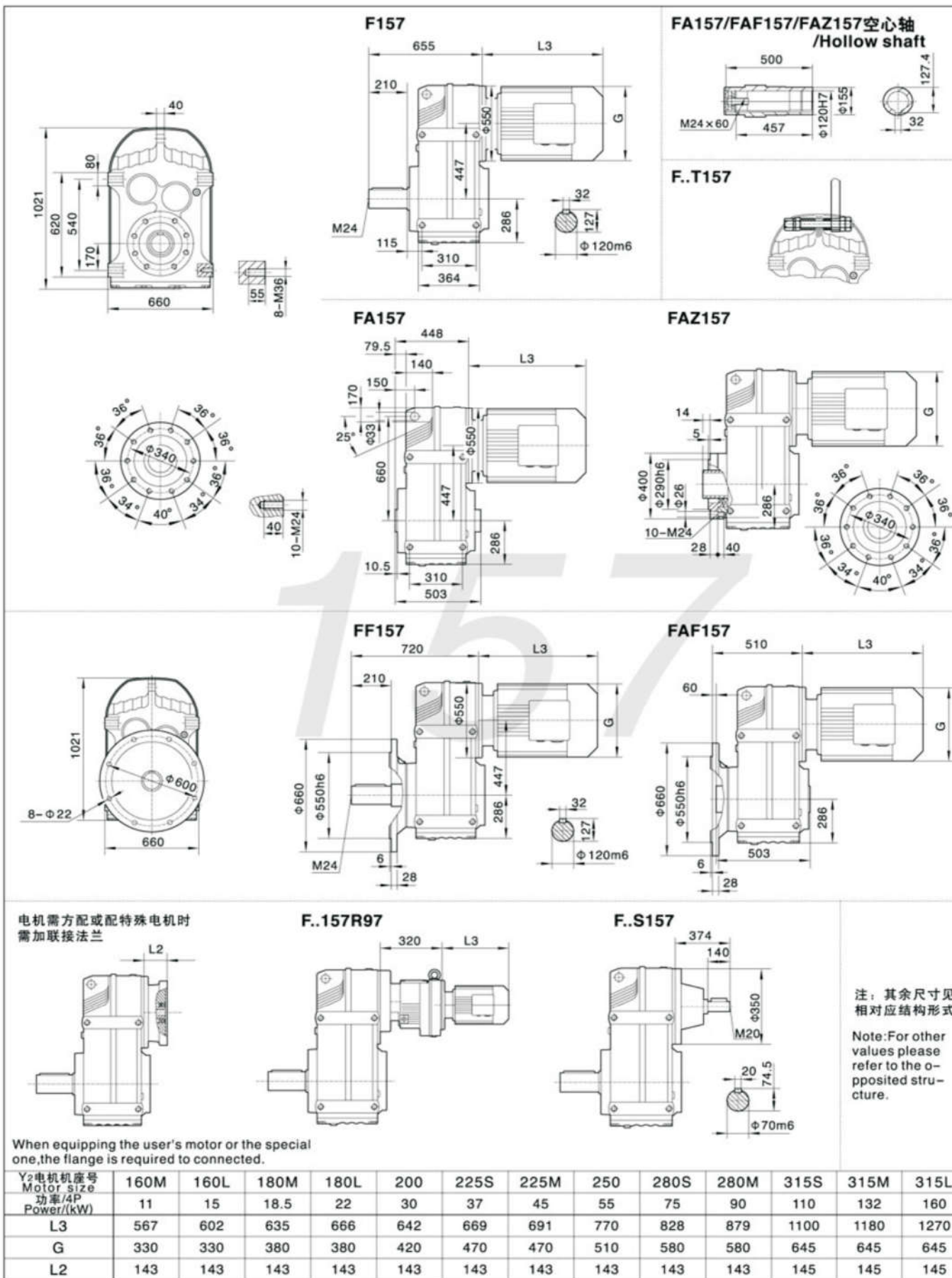


注:1.以上壳体为通用件,安装尺寸均可相互参照 2."F.."表示F、FA、FF、FAF、FAZ





F



注: 1. 以上壳体为通用件, 安装尺寸均可相互参照 2. "F."表示F、FA、FF、FAF、FAZ



关于衡隆>>加工检测设备

PROCESSING EQUIPMENT

公司拥有国内外最先进的瑞士REISHAUER精密磨齿机, 秦川YD7163锥面砂轮磨齿机, 秦川YK7236、YK7220蜗杆砂轮磨齿机, 德国PFAUTER滚齿机, 重庆Y3150滚齿机, 天津YT2250格里森弧齿铣齿机, 南京Y4650珩齿机, 中捷TH6563卧式加工中心, 交大昆机TX数显镗床, S7525A万能螺纹磨床, 三坐标测量仪, CZ450齿轮综合误差测量仪等200多台套加工检测设备。

加工设备



插齿机



加工中心



磨齿机



插齿机



数控龙门铣床



大型磨齿机



卧式滚齿机



滚齿机

检测设备



三坐标



试验台



齿轮检测



齿轮误差测量仪



关于衡隆>>应用案例

APPLICATION CASE

产品广泛应用于冶金矿山、石油电力、化工橡胶、施工工程、建材机械、铁路车辆、港口船舶、纺织印染、食品包装、烟草机械、制药机械、环保设备、造纸印刷、起重输送、物流卸装、农牧机械、渔业机械、轻工机械、皮革机械、铸造机械、焊接设备、制冷设备等通用设备和舞台、游戏机、立体车库等非标准设备。



矿山设备



粮油设备



冶金辊道



包装设备



港口运输



物流设备



模具设备



印刷设备



起重设备



环保设备



烟草设备



啤酒设备



饮料设备



管材设备



挤出设备



塑料设备



建材设备



造纸设备



工程机械



输送设备

PRODUCT INTRODUCTION

恒隆电机的市场定位是业界最佳传动设备供应商,日本产品的低成本,德国产品的稳定,美国产品的先进性,是我们赶超的基准,只要我们持续地改进,就会无穷地逼近高质量、低成本和高效率的理想目标.

本公司产品部分系列可直接替换德国SEW公司,德国FLENDER公司,日本椿本TSUBAKI公司,意大利MOTOVARIO公司同型号产品。



RX、R 斜齿轮减速机



F 平行轴斜齿轮减速机



K 斜齿轮-锥齿轮减速机



S 斜齿轮-蜗轮减速机



T 螺旋锥齿轮转向器



HD 螺旋锥齿轮转向器



P/PX 行星减速机



感应/直流微型减速马达



G 全封闭齿轮减速机



KM 准双曲面齿轮减速机



NMRV/WP 蜗轮蜗杆减速机



WB 微型摆线减速机



MB/UDL 行星无级变速机



JWM/SWL/SJ 丝杆升降机



SJA 螺旋丝杆升降机



HB 工业齿轮箱

关于衡隆>>售后服务

PAFTER-SALE SERVICE

各种传动设备，客户发现质量问题时，不要先拆卸零件，应说明以下情况后与本公司售后服务部联系，说明现象后确认问题所在，再采用比较理想的方法处理。

型号规格: _____

出厂日期: _____

编号: _____

已使用时间: _____

使用场合或主机名称: _____

主机生产单位: _____

质量问题: _____



衡隆电机



衡隆(东莞)电机有限公司

HENGLONG(DONGGUAN) MOTOR CO.,LTD

地址: 东莞市道滘镇厚德村工业区五花街58号

电话: 0769-22476311 22476752 23023718

传真: 0769-22477253 QQ: 3023594422

Http://www.henglongmotor.com

E-mail: fjp08@126.com(销售)